

Volvo Construction Equipment  
Building Tomorrow



# EC950F

Volvo Bagger 91.3-94.8 t 611 hp



# HERZLICH WILLKOMMEN IN UNSERER WELT

Willkommen in einer Welt von branchenführenden Maschinen. Eine Welt, wo Vorstellungskraft, harte Arbeit und technologische Innovation Wegbereiter für die Entwicklung einer Zukunft sind, die sauberer, mutiger und vernetzter ist. Eine Welt, die von den bleibenden Werten der Volvo-Gruppe unterstützt wird. Eine Welt der Stabilität, Zukunftsfähigkeit und Innovation. Eine Welt, wo unsere Kunden im Mittelpunkt stehen.

Willkommen in der Welt von Volvo Construction Equipment – wir glauben, dass Sie sich hier wohl fühlen.

## Wir arbeiten härter, wir arbeiten smarter

Seit über 180 Jahren ist Volvo ein Pionier im Konzipieren und der Herstellung von Maschinen, die den Standard für Effizienz, Leistung und Verfügbarkeit setzen. In der gesamten Bandbreite von Baggern, Radladern und Dumpern ist unser Ruf für hervorragendes Ingenieurwesen unübertroffen - das bedeutet, gleich, welches Unterfangen oder welche Applikation Sie angreifen, wir können Sie mit einer kompletten Flottenlösung versorgen, um Sie zum Erfolg zu führen.

Aufbauend auf unsere stolze Vergangenheit entwickelt unser Volvo Concept Lab kontinuierlich hochmoderne Ideen und innovative Konzepte, um sicher zu stellen, dass wir Kunden Maschinen anbieten, die härter und smarter für die Zukunft arbeiten.



## Lösungen für Sie!

Unsere branchenführenden Maschinen stehen lediglich am Beginn Ihrer Beziehung mit Volvo. Als Ihr Partner entwickelten wir eine ganze Bandbreite von zusätzlichen Lösungen, um Ihnen dabei zu helfen, Ihre Verfügbarkeit zu verbessern, Ihre Produktivität zu steigern und Ihre Kosten zu senken.

### Konzipiert für Ihr Geschäft

Eingeteilt in neun Blöcke ist unser Portfolio von Produkten und Services so ausgelegt, dass es die Leistung Ihrer Maschine vervollständigt und Ihre Produktivität steigert. Einfach gesagt - wir bieten einige der besten Garantien, Gewährleistungen und technologischen Lösungen in der heutigen Industrie.

### Wir sind da, wenn Sie uns brauchen

Unabhängig davon, ob Sie neu oder gebraucht kaufen, bietet Ihnen unser globales Händler- und Techniker-Netzwerk einen Support rund um die Uhr, einschließlich Maschinenüberwachung und Ersatzteile-Verfügbarkeit der Spitzenklasse. Das ist die Grundlage aller Angebote von Volvo-Serviceleistungen. Sie können also sicher sein, dass wir von Anfang an alles Nötige abgedeckt haben.

**BUILDING TOMORROW**

# Groß, leistungsfähig und produktiv

Große Jobs gelingen besser, stärker und schneller - mit dem EC950F. Der 90 Tonnen Raupenbagger bietet eine perfekte Kombination aus Leistungsstärke und Stabilität, um mit größeren Kapazitäten bei härtesten Anwendungen fertig zu werden.

## Solide Stabilität

Die hervorragende Stabilität des EC950F bedeutet, dass seine Betreiber mit vollsten Vertrauen bei anspruchvollsten Bedingungen arbeiten können. Die hervorragend ausbalancierte und stabile Maschine punktet mit breiter Spurweite, langer Spurlänge, einem Verstellfahrwerk und einem optimierten Gegengewicht.



## Angetrieben von Volvo

Vertrauen Sie auf die überragende Leistung des EC950F - kommt von einem leistungsstarken 450 kW Volvo D16 Motor, der ein hohes Drehmoment bei niedrigen RPMs liefert. Die Maschine nutzt modernste Technik, die das Ergebnis von jahrzehntelanger Erfahrung ist. Das garantiert einen hochproduktiven Betrieb.



## Produktiv mit Komfort

Zum Nutzen der Betreiber sind alle Maschinenschnittstellen - einschließlich dem Joystick, der Tastatur, dem LCD-Monitor - ergonomisch angeordnet und konzipiert für eine optimale Steuerung. Die leise und geräumige Kabine sorgt für noch mehr Komfort für den Bediener und damit eine höhere Produktivität.



## Angepasste Schaufeln

Maximieren Sie Ihre Produktivität mit Schaufeln von Volvo; sie passen genau zu Ihrer Maschine für ultimative Grabungsergebnisse unter allen Arbeitsbedingungen. Unser Sortiment umfasst Universal-, Schwerlast- und Extremlast-Löffel. Wenn Ihre Anwendung einen Speziallöffel erfordert, werden wir mit einem maßgeschneiderten Anbaugerät die richtige Lösung für Sie entwickeln.





# GRÖßERE MASCHINE BESSERE ERGEBNISSE

Mit dem EC950F, dem größten Raupenbagger von Volvo, steigern Sie Ihre Rentabilität. Der 90-Tonnen-Bagger bietet großes Schaufel-Fassungsvermögen, damit Sie mehr Tonnen pro Stunde bewegen und so vor Ort schnell und effizient produzieren können.



# ÜBERRAGENDE GRABUNGSKRAFT

Auch unter härtesten Bedingungen ist der EC950F jeder Herausforderung gewachsen. Dank des konstant hohen Hydraulikdrucks, der die Maschine mit Leistung versorgt, wenn sie gebraucht wird, steht eine herausragende Grabkraft zur Verfügung – vor allem, wenn Sie mit harten und schweren Materialien arbeiten.

# Maximale Leistung

Arbeit erledigt. Für den großen und leistungsstarken EC950F ist kein Job zu schwierig. Erhöhen Sie Ihre Profitabilität mit überragender Grabungs-Power, schnellen Zykluszeiten und ausgezeichneter Kraftstoffeffizienz für eine maximale Rendite Ihrer Investition.

## Schnelle Zykluszeiten

Verkürzen Sie Zykluszeiten auf ein Minimum mit dem voll elektro-hydraulischen System. Die optimierte Hydraulikanlage erhöht die Pumpenleistung – zugunsten eines schnellen und reibungslosen Betriebs.



## Volle Kontrolle

Für effizienteren Betrieb verleiht das elektro-hydraulische System dem Betreiber überlegene Kontrolle über das Fahrzeug. Die intelligente Technologie ermöglicht eine bedienerfreundliche Steuerung der bedarfsgerechten Fördermenge und reduziert Eigenverluste im Hydraulikkreis. Zudem verfügt der EC950F über ein Prioritätsventil für das Schwenken des Auslegers.



## Ausgezeichnete Kraftstoffeffizienz

Erreichen Sie ausgezeichnete Kraftstoffeffizienz im einzigartigen Volvo ECO Modus und dem elektro-hydraulischen System. Der ECO-Modus optimiert die Hydraulikanlage, um Durchfluss- und Druckverluste zu reduzieren. Und der integrierte Arbeitsmodus ermöglicht es dem Bediener, den besten Modus für die jeweilige Aufgabe auszuwählen: I (Leerlauf), F (Fein), G (Allgemein), H (Schwer) und P (Leistung max).



## Mehr Jobs

Der hart arbeitende EC950F bietet eine Bandbreite von Einsatzmöglichkeiten. Das Anbaugeräte-Managementsystem erhöht die Vielseitigkeit der Maschine. In ihm lassen sich Einstellungen für bis zu 20 verschiedene Anbaugeräte speichern. Das ermöglicht dem Bediener die Voreinstellung von Hydraulikfördermenge und -druck über den Monitor in der Kabine.



# Immer einsatzbereit

Vertrauen Sie auf maximale Einsatzzeit beim großen und strapazierfähigen EC950F – immer bereit zur Arbeit. Das Heavy-Duty-Design der Maschine, die zuverlässigen und verschleißbeständigen Komponenten und der gute Servicezugang stellen sicher, dass Arbeit schnell und ohne Verzögerung erledigt wird.

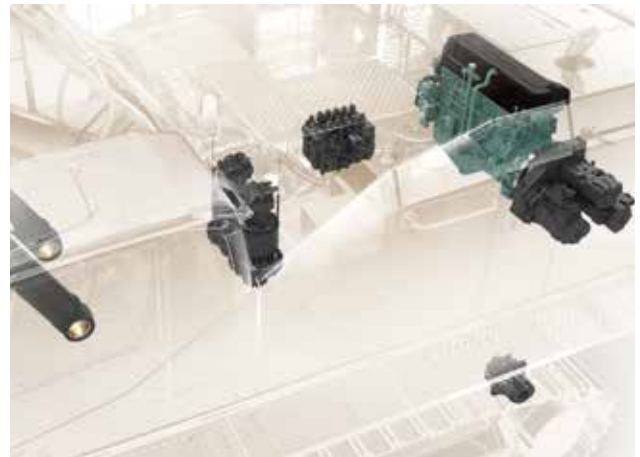
## Strapazierfähig konzipiert

Erreichen Sie eine Non-Stop Produktion mit dem zuverlässigen EC950F, gebaut aus geschützten Komponenten, um maximale Lebensdauer bei anspruchsvollen Anwendungen zu erreichen. Für den hervorragenden Schutz der Maschinen sorgen u. a. ein robuster Ausleger und Stiel, eine stabile Rahmenstruktur, ein robuster Unterbodenschutz und ein optionaler Kettenschutz über die volle Kettenlänge.



## Erwiesene Zuverlässigkeit

Sie können sich auf einen soliden EC950F mit Volvo Hochqualitätskomponenten verlassen - sie sind gebaut, um perfekt harmonisch mit der Maschine zu arbeiten. Während des Entwicklungsprozesses verpflichtet sich Volvo dazu, alle ausgereiften Teile strengen Prüfungen zu unterziehen, die speziell für die Anwendung gefertigt werden und sich unter den härtesten Bedingungen bewährt haben.



## Verschleißfestes Graben

Für eine anhaltende Lebensdauer der Schaufel bietet Volvo eine Bandbreite von Verschleißteilen einschließlich Segmenten, Seitenschneidern, Schutzplatten und Zähnen. Beim Arbeiten mit stark verdichtetem Material bietet der Spitzzahn eine maximale Eindringung, und das neue Volvo-Zahnsystem ermöglicht den Zahnwechsel in Minutenschnelle: einfach ansetzen, drücken und klicken – einfacher geht's nicht.

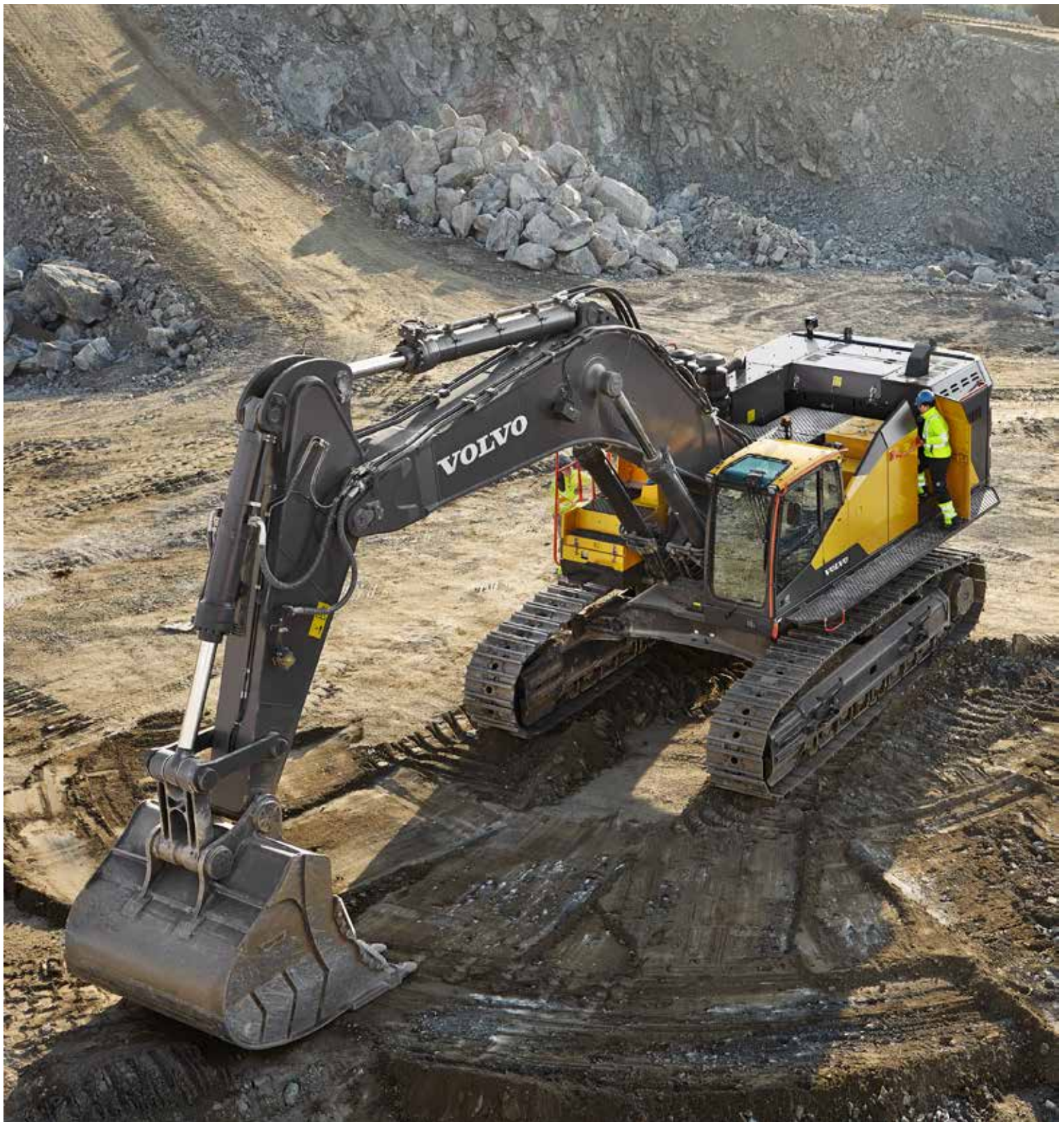


## Sicherheit kommt zuerst

Dank des großen Einstiegs mit gut sichtbaren Handläufen und bequem positionierten Stufen sowie rutschfesten Platten ist Sicherheit quasi in die Maschine eingebaut. Der optionale FOG- (Falling Object Guard) und FOPS-Aufbau (Falling Object Protective Structure) bietet bei Arbeiten unter harten Bedingungen zusätzlichen Schutz. Zur Verbesserung der Sicht kann der EC950F mit Heck- und Seitenkameras ausgestattet werden – oder mit Volvo Smart View für eine 360-Grad-Sicht.







# EINFACHER ZUGANG BEI WARTUNGSARBEITEN

Maximieren Sie die Maschinenverfügbarkeit – mit schnellem und sicherem Service. Die wichtigsten Wartungspunkte sind durch die weit öffnenden und praktisch angeordneten Wartungsklappen über die zentralen und seitlichen Laufstege gut zu erreichen.



# EINFACHE MASCHINENÜBERWACHUNG

Maximieren Sie mit Volvo ACTIVE CARE Ihre Maschinenverfügbarkeit und senken Sie die Reparaturkosten. Unter Rückgriff auf CareTrack-Daten sorgt dieser intelligente Service für die Rund-um-die-Uhr-Überwachung der Maschine und maßgeschneiderte Kundenberichte. Damit können Sie Ihre Flotte im Auge behalten und Maßnahmen der präventiven Wartung ergreifen.

# Kosten niedrig halten

Maschinen zu entwickeln, die außerordentliche Ergebnisse liefern, ist nur der Anfang davon, wie wir Ihren Betrieb unterstützen können. Als Ihr Partner sind wir hier, Ihnen bei jedem Aspekt Ihrer Volvo Maschinerie zu helfen. Unser Service-Portfolio ist so ausgelegt, die Leistung Ihrer Maschine zu vervollständigen und Ihre Profitabilität zu erhöhen.

## Volvo Händlernetzwerk

Volvo hat die richtige Lösung für Sie. Wir hören Ihnen genau zu und können so Ihre Gesamtbetriebskosten senken und Ihren Gewinn erhöhen. Volvo verfügt über ein globales Netzwerk aus Technikern, Werkstätten und Händlern, die Ihnen unter Anwendung unserer lokalen Kenntnisse und globalen Erfahrungen stets den besten Support bieten.



## Servicevereinbarungen

Unser Angebot an Servicevereinbarungen umfasst präventive Wartungsleistungen, vollständige Reparaturen sowie eine Reihe von Dienstleistungen zur Gewährleistung der Maschinenverfügbarkeit. Volvo nutzt die neueste Technik, um den Betrieb und Status der Maschine zu überwachen, und trägt dazu bei, Ihre Profitabilität zu erhöhen. Mit einer Servicevereinbarung haben Sie Ihre Servicekosten stets unter Kontrolle.

## Maschinendiagnose

Analysieren Sie Nutzung Ihrer Maschine, reduzieren Sie Wartungskosten und erhöhen Sie die Laufzeit mit der Volvo Diagnostik-Analysesoftware. MATRIS analysiert die Betriebsdaten und Funktionen der Maschine, die dann entsprechend angepasst werden können.



## Volvo Originalteile

Jeder Bauteil ist wichtig für optimierte Betriebszeit und die Leistung Ihrer Maschine. Volvo-Originalteile werden umfassend getestet und zugelassen, um höchste Qualität zu garantieren. Wenden Sie sich an Ihren Volvo-Händler vor Ort, um mehr über die Ersatzteil-Verfügbarkeit sowie eine schnelle und einfache Lieferung über unser globales Teilevertriebsnetz zu erfahren.



# Großer Maßstab

## FÜR DEN BEDIENER GEMACHT

- Geräumige und ruhige Kabine, ergonomische Steuerung
- Prioritätsfunktion für die Auslegerschwingung
- Dig Assist, gesteuert vom Volvo Co-Pilot (Option)

## ROBUSTHEIT UND SCHUTZ

- Heavy-duty Ausleger und Arm
- Zusätzliche Unterbodenplatte
- Pendelbolzen an der Schaufelverbindung

## VIELSEITIGKEIT

- Allzweck-, Heavy-Duty- und Extreme-Duty-Schaufeln
- Angebot an Verschleißteilen: Zähne, Seitenschneider, Segmente und Schutzplatten
- Maßgefertigtes Zubehör für spezielle Anwendungen
- Zubehörmanagementsystem: voreingestellter Hydraulikfluss und Hydraulikdruck



## EFFIZIENTE PRODUKTIVITÄT

- Leistungsfähiger 450 kW Volvo D16 Motor: hohes Drehmoment bei niedrigen RPMs
- Vollständiges Elektro-Hydraulik-System
- Konstant hoher Hydraulikdruck für überlegene Grabungskraft
- ECO Modus, Arbeitsmodus

## FORTLAUFENDES GRABEN

- Leichter Servicezugang, breit öffnende Schaltfeldtüren
- Volvo Zahnsystem: schnelle, leichte und sichere Installierung
- Volvo ACTIVE CARE: Rund-um-die Uhr Maschinenüberwachung
- Original-Ersatzteile von Volvo

## SICHERHEIT STEHT AN ERSTER STELLE

- Gut einsehbares Gelände
- Antirutsch-Platten
- Zentrale und umlaufende Laufstege
- Rück- und Seitenspiegel, Volvo Smart View (Option)



## SOLIDE STANDFESTIGKEIT

- Breite Spurweite
- Lange Laufwerkklänge
- Verstellunterwagen
- Optimiertes Gegengewicht

# Volvo EC950F im Detail

## Motor

Der Motor ist ein emissionsarmer wassergekühlter Viertakt-Turbo-Dieselmotor mit Direkteinspritzung und Ladeluftkühlung, der die Anforderungen von Stufe V erfüllt. Der Motor wurde speziell für den Gebrauch im Bagger entwickelt; er liefert gute Kraftstoffeffizienz, niedrigen Geräuschpegel und langes Serviceleben.

**Luftfilter:** 3-stufiges

**automatisches Leerlaufsystem:** Reduziert Motorgeschwindigkeit auf Leerlauf, wenn Hebel und Pedale nicht aktiviert sind; dies resultiert in geringeren Kraftstoffverbrauch und niedrigen Geräuschpegel in der Kabine.

Motor	Volvo	D16J
Max Leistung bei	U/min	1 650
ISO 9249, SAE J1349 Netto	kW	450
	PS	612
Brutto, ISO 14396/SAE J1995	kW	449
	PS	611
Max Drehmoment	Nm	2 700
bei Motordrehzahl	U/min	1 400
Anzahl Zylinder		6
Hubraum	l	16,1
Bohrung	mm	144
Hub	mm	165

## Elektrische Anlage

Contronics sorgt für eine effiziente Systemüberwachung und liefert wichtige Informationen für die Fehlerdiagnose. Das elektrische Hochkapazitätssystem ist gut geschützt. Der zentral angeordnete Sicherungs- und Relaiskasten verwendet eine klar angeordnete Leiterplatte mit leichtem Zugang hinter der Kabine. Ein Hauptschalter ist Standard.

Spannung	V	24
Batterien	V	2 x 12
Batterieleistung	Ah	210
Lichtmaschine	V/A	28/80

## Fahrwerk

Der Unterwagen besteht aus einem widerstandsfähigen, X-förmigen Rahmen. Dauergeschmierte und abgedichtete Raupenkettens sind serienmäßig.

Bodenplatten		51 x 2
Mittenabstand der Kettenglieder	mm	260,4
Breite, Doppelsteg-Bodenplatte	mm	650/750/900
Laufrollen		9 x 2
Stützrollen		3 x 2

## Kabine

Die Fahrerkabine bietet durch ihre große Tür einen leichten Einstieg. Die Kabine ist hydraulisch und schwingungsgedämpft gelagert. Dies in Verbindung mit der Lärmschutzverkleidung wird der Geräuschpegel in der Kabine so wesentlich verringert.

Große Fenster sorgen für eine ausgezeichnete Rundumsicht. Die Windschutzscheibe kann einfach nach oben unter das Dach geschoben werden und die untere Frontscheibe kann entfernt und in der Seitentür verstaut werden.

Integrierte Klimaanlage und Heizungssystem: Die gefilterte Überdruck-Kabinenluft wird von einem automatisch gesteuerten Gebläse zugeführt. Die Luft wird via 13 Lüftungsdurchlässen verteilt.

Ergonomischer Fahrersitz: Der verstellbare Sitz und die Steuerhebelkonsole bewegen sich unabhängig voneinander, um die Anpassung an den Fahrer zu ermöglichen. Der Sitz hat neun verschiedene Einstellungen und einen Sicherheitsgurt, um dem Komfort und der Sicherheit eines jeden Betreibers zu entsprechen.

## Schwensystem

Der Oberbau ist drehbar durch zwei Einheiten von Hydraulik-Kolbenmotoren mit einem 2-Stufen Planetengetriebe. Eine automatische Dreh-Haltebremse und ein Antrückschlagventil sind serienmäßig.

Max. Schwenkgeschwindigkeit	U/min	6,9
Max. Schwenkdrehmoment	kNm	343

## Fahrsystem

**Antriebsgerät:** 2-Stufen Hydraulikmotor mit 2-Stufen Planetenuntersetzung an jedem Laufwerk.

**Rahmen:** Durchgehend geschweißter, verwindungssteifer Kastenrahmen.

**Spurweite:** Einziehbar.

Max Zugkraft	kN	565
Max. Fahrgeschwindigkeit (langsam)	km/h	2,8
Max. Fahrgeschwindigkeit (schnell)	km/h	4,4
Steigfähigkeit	°	33

## Geräuschpegel

Lärmdruckpegel in der Kabine entspricht ISO 6396

LpA dB 74

Externer Lärmpegel erfüllt ISO 6395 und EU-Lärmrichtlinie (2000/14/EG)

LWA dB 111

## Hydraulikanlage

Das Hydrauliksystem - auch bekannt als "Automatic Sensing Work Mode" (automatischer Arbeitserkennungs-Modus) - ist für hohe Produktivität, hohe Grabungskapazität, hohe Manövrierfähigkeit und gute Kraftstoffeffizienz konzipiert. Das Summenleistungssystem mit der Priorität für Ausleger, Stiel und Schwenkbewegung verbunden mit der Rückführung von Ausleger und Stiel liefert optimale Leistung. Die folgenden wichtigen Funktionen sind im System mit eingeschlossen: Summierungssystem: verbindet den Fluss der beiden hydraulischen Pumpen, um schnelle Zykluszeiten und hohe Produktivität sicherzustellen. Ausleger-Priorität: gibt Priorität zum Betrieb des Auslegers für schnelleres Anheben beim Laden oder wenn tiefe Ausgrabungen durchgeführt werden. **Stielpriorität:** Vorrangschaltung für den Stiel zwecks kürzerer Taktzeiten beim Planieren und höherem Löffelfüllgrad beim Graben.

**Schwenkriorität:** Gibt Priorität zu Schwenkfunktionen für ein schnelleres **Rückführungssystem:** Verhindert Kavitation und liefert Fluss zu anderen Bewegungen, wobei gleichzeitiger Betrieb für maximale Produktivität sorgt **Halteventile:** Halteventile für Ausleger und Stiel verhindern das Absinken der Grabungsausrüstung

Hauptpumpe Typ: 3 x Axialkolbenpumpen mit variabler Fördermenge

Maximale Fördermenge l/min 2 x 515; 1 x 147

Steuerpumpe Typ: Zahnradpumpe

Maximale Fördermenge l/min 1 x 37,8

Druckeinstellung Sicherheitsventil

Funktion	MPa	34,3
Fahrkreis	MPa	34,3
Schwenkkreis	MPa	28,4
Steuerkreis	MPa	3,9

## Hydraulikmotoren

**Fahrtrieb:** Axialkolbenmotoren mit variabler Fördermenge

**Schwensystem:** Axialkolbenmotor mit fester Fördermenge und mechanischer Bremse.

## Hydraulikzylinder

Monoblock-Ausleger		2
Bohrung x Hub	ø x mm	215 x 1930
Stiel		1
Bohrung x Hub	ø x mm	240 x 2180
Schaufel		1
Bohrung x Hub	ø x mm	200 x 1500
ME-Schaukel		1
Bohrung x Hub	ø x mm	230 x 1500

## Service-Füllmengen

Kraftstofftank	l	1 265
Hydraulikanlage	l	890
Hydrauliktank	l	460
Motoröl	l	52
Motorkühflüssigkeit	l	74
Untersetzung Schwenkantrieb	l	2 x 6,5
Untersetzung Fahrtrieb	l	2 x 2,5
PTO Getriebe	l	1 x 9,2

# Technische Daten

## BODENDRUCK

Beschreibung		EC950F					
		Ausleger 7,25 m, Stiel 2,9 5m, Schaufel 4515 kg (4,7 m³)			Ausleger 8,4 m, Stiel 3,7 m, Schaufel 4190 kg (3,9 m³)		
		Gegengewicht 16200 kg			Gegengewicht 16200 kg		
		Breite Bodenplatte	Betriebsgewicht	Bodendruck	Gesamtbreite	Betriebsgewicht	Bodendruck
mm	kg	kPa	mm	kg	kPa	mm	
Doppelsteg-Bodenplatte	650	91 275	123.8	4 298	92 850	125.9	4 298
	750	92 115	108.3	4 300	93 690	110.1	4 300
	900	93 235	91.3	4 450	94 810	92.9	4 450

## LEITFADEN FÜR SCHAUFELAUSWAHL

Löffelart	Füllmenge	Fräsbreite	Schaufelspitzen -radius	Gewicht	Zähne	Empfohlene maximale Materialdichte (kg/m³)				
						EC950F				
						7,25 m ME Ausleger	8,4 m GP Ausleger			
						m³	mm	mm	kg	EA
Direkt montierte Schaufel ohne Schnellwechsler	V4	GP	3 900	1 970	2 221	4 321	5	1 800	1 800	1 800
			4 700	2 000	2 348	4 648	5	1 800	1 800	1 800
			5 400	2 280	2 348	4 992	5	1 800	1 800	1 700
			6 000	2 350	2 446	5 233	5	1 800	1 700	1 500
			6 500	2 300	2 566	5 277	5	1 800	1 500	1 300
			7 000	2 450	2 566	5 583	6	1 800	1 400	1 200
			3 900	1 970	2 279	5 299	5	2 100	1 800	1 800
	V4	HD	4 700	2 000	2 404	5 722	5	2 100	1 800	1 800
			5 200	2 200	2 404	5 999	5	2 100	1 800	1 500
			5 400	2 280	2 404	6 137	5	2 100	1 700	1 500
			5 600	2 350	2 404	6 261	5	2 100	1 600	1 400
			6 000	2 350	2 505	6 198	5	2 100	1 500	1 300
			6 500	2 300	2 620	6 264	5	2 000	1 400	1 200
	V6	EDX	6 500	2 750	2 803	6 986	5	1 800	1 300	1 100

Setzen Sie sich bitte mit Ihrem Volvo-Händler in Verbindung, er wird Ihnen die für die Anwendung am besten passenden Löffel und Anbaugeräte empfehlen.

(Im Falle, dass größere Schaufeln als der regionale Standard MRS vorschreibt, verwendet werden sollen, eine Beratung mit R&D wird sehr empfohlen)

Die Empfehlungen sind nur als Richtlinien basierend auf typischen Betriebsbedingungen zu sehen.

Löffelinhalt gemäß ISO 7451, Material gehäuft mit einem 1:1 Schüttwinkel.

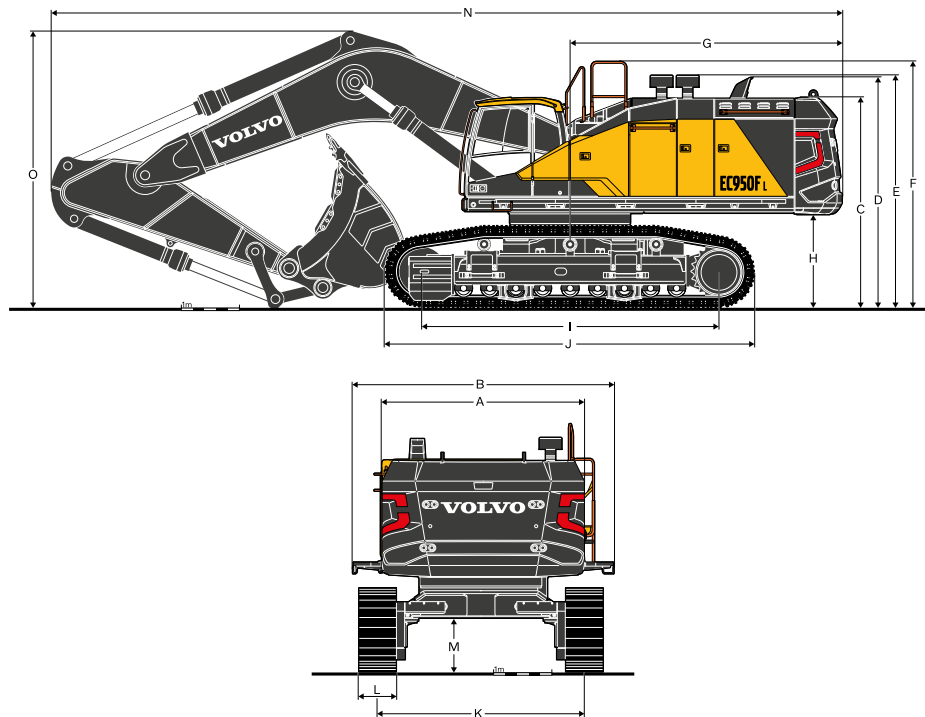
### Maximale Materialdichte

1 200~1 300 kg/m³	Kohle, Caliche, Schiefer
1 400~1 600 kg/m³	Nasse Erde und Ton, Sandstein, Kalkstein
1 700~1 800 kg/m³	Granit, Nasser Sand, Fels: gesprengt
1 900 kg/m³ ~	Nasser Schlamm, Eisenerz

X: Nicht empfohlen

# Technische Daten

## MASSE



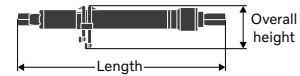
Beschreibung	Einheit	EC950F		
		7.25	2.95	8.4
<b>Ausleger</b>	<b>m</b>	<b>7.25</b>	<b>2.95</b>	<b>8.4</b>
<b>Stiel</b>	<b>m</b>	<b>2.95</b>	<b>2.95</b>	<b>3.7</b>
A Gesamtbreite Oberwagen	mm	3 485	3 485	3 485
B Gesamtbreite (inkl. Laufsteg)	mm	4 467	4 467	4 467
C Gesamthöhe der Kabine	mm	3 655	3 655	3 655
D Gesamthöhe Auspuffrohr	mm	3 990	3 990	3 990
E Gesamthöhe Vorfilter	mm	4 025	4 025	4 025
Gesamthöhe Ölbadfilter	mm	4 180	4 180	4 180
F Gesamthöhe Geländer	mm	4 263	4 263	4 263
G Heckschwenkradius	mm	4 700	4 700	4 700
H Bodenfreiheit Gegengewicht*	mm	1 623	1 623	1 623
I Länge Tumbler	mm	5 120	5 120	5 120
J Länge Laufwerk	mm	6 380	6 380	6 380
K Spurbreite (ausgefahren)	mm	3 550	3 550	3 550
Spurbreite (eingefahren)	mm	2 790	2 790	2 790
L Breite Bodenplatte	mm	650	650	650
M Min. Bodenfreiheit*	mm	915	915	915
N Gesamtlänge	mm	13 615	14 765	14 600
O Gesamthöhe Ausleger	mm	4 950	4 875	4 905

\* Mit Plattensteg



### Auslegerzylinder

Länge	Höhe	Breite	Gewicht
mm	mm	mm	kg
3 000	600	480	1 800

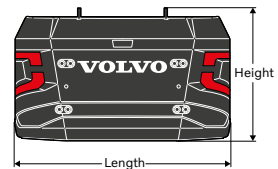


### Auslegerzylinderschlauch

Länge	Gewicht	Anzahl
mm	kg	EA
1 250	5	2
1 170	4	2

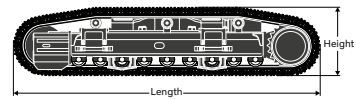
### Gegengewicht

Länge	Höhe	Breite	Gewicht
mm	mm	mm	kg
3 485	2 150	830	16 100



### Bodenplatten

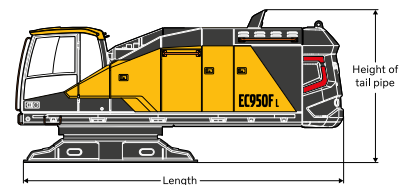
Bodenplatte Breite	Länge	Höhe	Gesamtbreite	Gewicht/ Einheit
mm	mm	mm	mm	kg
650	6 380	1 445	1 085	12 930
750	6 380	1 445	1 085	13 300
900	6 380	1 445	1 160	13 860



### Oberwagen

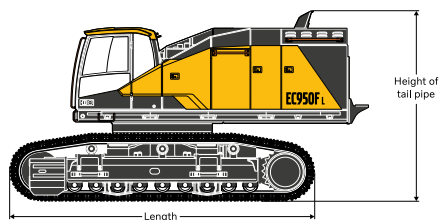
Länge	Höhe des Auspuffrohrs am Heck??	Breite*	Gewicht
mm	mm	mm	kg
6 600	3 077	3 475	42 810

\*Oberbau gedreht um 90 Grad (quer)



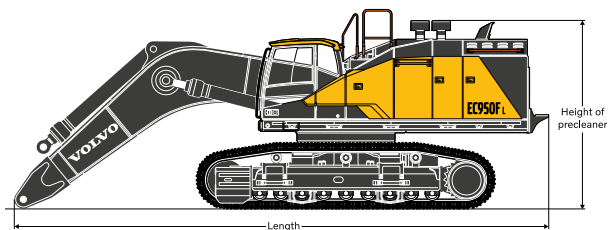
### Basismaschine (ohne Gegengewicht)

Breite Bodenplatte	Länge	Höhe des Auspuffrohrs am Heck??	Gesamtbreite (eingefahren)	Gewicht
mm	mm	mm	mm	kg
650	7 475	3 990	3 685	52 520
750	7 475	3 990	3 685	53 270
900	7 475	3 990	3 690	54 390



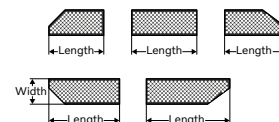
### Oberaufbau einschließlich UC und Ausleger, ausgenommen CWT

Ausleger	Breite Bodenplatte	Länge	Gewicht
7.25	650	11 332	79 150
	750	113 32	79 990
	900	11 332	81 110
8.4	650	12 555	79 600
	750	12 555	80 440
	900	12 555	81 560



### Laufsteg

Einbauort	Länge	Breite	Höhe	Gewicht
LH Front	1 310	480	65	21
LH Heck	1 545	480	65	25
RH Front	1 020	480	65	17
RH Heck	1 115	480	65	18
Mitte	1 210	480	65	21



### Unterrahmen mit Drehring

Länge (A)	Breite (B)	Höhe	Gewicht
mm	mm	mm	kg
3 500	2 520	1 095	7 455

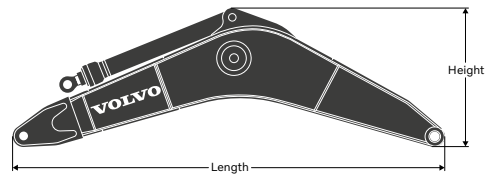
### Oberbau ohne Drehring

Länge (A)	Auspuffrohrhöhe (B)	Breite	Gewicht
mm	mm	mm	kg
6 195	2 508	3 475	19 025

# Technische Daten

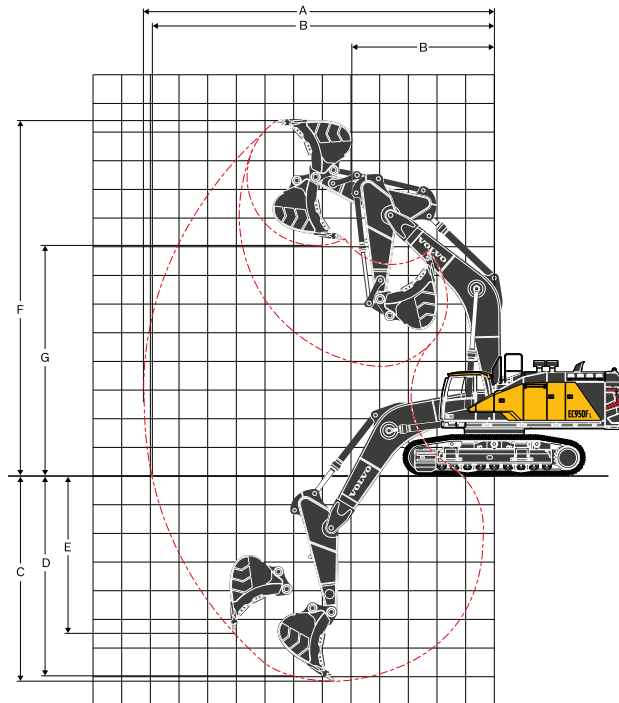
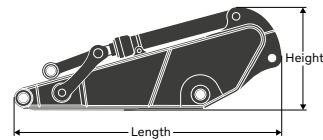
Beschreibung	Einheit	EC950F	
<b>Ausleger</b>	<b>m</b>	<b>7.25</b>	<b>8.4</b>
A Länge	mm	7 620	8 590
B Höhe	mm	2 580	2 395
Breite	mm	1 100	1 100
Gewicht	kg	9 580	9 130

\* Inklusive Zylinder, Leitungen und Scharnierbolzen



Beschreibung	Einheit	EC950F	
<b>Stiel</b>	<b>m</b>	<b>2.95</b>	<b>3.7</b>
A Länge	mm	4 470	5 210
B Höhe	mm	1 675	1 485
Breite	mm	835	790
Gewicht	kg	5 470	5 340

\* Inklusive Zylinder, Hubgerüst und Scharnierbolzen



## ARBEITSBEREICHE

Beschreibung	Einheit	EC950F		
Ausleger	m	7.25	8.4	
Stiel	m	2.95	2.95	3.7
A Max. Grabradius	mm	12 270	13 480	14 020
B Max. Grabradius am Boden	mm	11 950	13 190	13 750
C Max. Grabtiefe	mm	7 120	8 330	8 950
D Max. Grabtiefe (l. = 2.44m Niveau)	mm	6 980	8 180	8 820
E Max. Einstichtiefe	mm	5 390	6 450	7 300
F Max. Einstechhöhe	mm	12 410	13 100	13 280
G Max. Ausschütthöhe	mm	8 090	8 790	9 200
H Min. Frontschwenkradius	mm	4 970	6 010	5 910

## GRABKRÄFTE MIT DIREKT MONTIERTEM LÖFFEL

Löffelradius	mm	2 348	2 348	2 221
Reißkraft - Löffel	ISO 6015	kN	478	388
	SAE J1179	kN	424	341
Ausreißkraft - Stiel	ISO 6015	kN	420	359
	SAE J1179	kN	408	350
Drehwinkel Löffel	kN	170	170	170

## HUBFÄHIGKEIT EC950F

Tragfähigkeit an der Stielspitze ohne Löffel. Für die Berechnung der Tragfähigkeit einschließlich Löffel, ist das aktuelle Gewicht des direkt montierten Löffels bzw. des Schnellwechslers von den folgenden Werten abzuziehen

	Hubhaken in Bezug auf die Bodenhöhe	Gerade UC	Schräg UC	3.0 m		4.5 m		6.0 m		7.5 m		9.0 m		10.5 m		Max Reichweite		
				Gerade UC	Schräg UC	Gerade UC	Schräg UC	Gerade UC	Schräg UC	Gerade UC	Schräg UC	Gerade UC	Schräg UC	Gerade UC	Schräg UC	Gerade UC	Schräg UC	Max. m
Ausleger 7,25 m ME	9.0 m	kg								*23 410	*23 410					*20 920	*20 920	7.70
Ausleger: 2,95 m ME	7.5 m	kg								*23 470	*23 470					*20 070	*20 070	8.71
Bodenplatte: 650 mm	6.0 m	kg			*37 080	*37 080	*29 020	*29 020	*24 780	*24 780	*22 380	20 830				*19 970	19 430	9.37
CWT: 16100 kg	4.5 m	kg					*32 710	*32 710	*26 610	*26 610	*23 110	20 330				*20 420	17 840	9.77
	3.0 m	kg					*35 880	*35 880	*28 340	*25 870	*23 900	19 770				*21 470	17 080	9.92
	1.5 m	kg					*37 410	34 720	*29 400	25 060	*24 320	19 310				*22 040	17 010	9.84
	0 m	kg			*36 060	*36 060	*37 060	34 160	*29 360	24 600	*23 890	19 050				*22 100	17 660	9.52
	-1.5 m	kg	*31 400	*31 400	*43 770	*43 770	*34 900	34 100	*27 850	24 500						*21 980	19 270	8.95
	-3.0 m	kg	*43 890	*43 890	*37 740	*37 740	*30 610	*30 610	*24 000	*24 000						*21 280	*21 280	8.05
	-4.5 m	kg			*28 200	*28 200	*22 570	*22 570								*18 960	*18 960	6.71
Ausleger 8,4 m GP	10.5 m	kg														*20 930	*20 930	7.98
Ausleger: 2,95 m ME	9.0 m	kg								*20 980	*20 980	*19 710	*19 710			*19 670	*19 670	9.21
Bodenplatte: 650 mm	7.5 m	kg								*22 100	*22 100	*19 870	*19 870			*19 040	17 190	10.07
CWT: 16100 kg	6.0 m	kg					*29 430	*29 430	*23 880	*23 880	*20 700	20 270	*18 820	15 760	*18 710	15 370	10.65	
	4.5 m	kg							*25 850	25 550	*21 740	19 530	*19 180	15 420	*18 560	14 300	11.00	
	3.0 m	kg							*27 440	24 390	*22 660	18 840	*19 550	15 040	*18 510	13 770	11.13	
	1.5 m	kg							*28 220	23 610	*23 170	18 300	*19 660	14 730	*18 490	13 690	11.06	
	0 m	kg					*34 670	32 350	*28 010	23 220	*23 050	17 990	*19 190	14 580	*18 440	14 090	10.78	
	-1.5 m	kg					*32 520	32 470	*26 770	23 160	*22 030	17 930			*18 250	15 080	10.28	
	-3.0 m	kg			*33 510	*33 510	*29 220	*29 220	*24 290	23 400	*19 590	18 180			*17 720	16 990	9.51	
	-4.5 m	kg			*27 570	*27 570	*24 190	*24 190	*19 820	*19 820					*16 380	*16 380	8.41	
	-6.0 m	kg					*15 720	*15 720										6.81
Ausleger 8,4 m GP	10.5 m	kg														*14 500	*14 500	8.90
Ausleger: 3,7 m GP	9.0 m	kg									*18 180	*18 180			*13 720	*13 720	10.02	
Bodenplatte: 650 mm	7.5 m	kg									*18 690	*18 690	*17 500	16 360	*13 390	*13 390	10.81	
CWT: 16100 kg	6.0 m	kg					*27 360	*27 360	*22 580	*22 580	*19 710	*19 710	*17 890	16 070	*13 400	*13 400	11.36	
	4.5 m	kg					*31 370	*31 370	*24 760	*24 760	*20 940	19 880	*18 500	15 640	*13 660	13 110	11.68	
	3.0 m	kg					*34 530	34 330	*26 690	24 900	*22 100	19 120	*19 110	15 190	*14 230	12 640	11.81	
	1.5 m	kg					*35 920	33 030	*27 920	23 950	*22 900	18 490	*19 500	14 810	*15 110	12 550	11.74	
	0 m	kg					*35 660	32 480	*28 230	23 380	*23 140	18 070	*19 460	14 550	*16 480	12 850	11.48	
	-1.5 m	kg			*28 820	*28 820	*34 160	32 390	*27 540	23 160	*22 620	17 880	*18 670	14 470	*17 270	13 610	11.01	
	-3.0 m	kg	*29 970	*29 970	*38 250	*38 250	*31 480	*31 480	*25 720	23 230	*21 020	17 940			*17 040	15 050	10.29	
	-4.5 m	kg	*37 450	*37 450	*32 640	*32 640	*27 300	*27 300	*22 370	*22 370	*17 490	*17 490			*16 330	*16 330	9.29	
	-6.0 m	kg			*24 420	*24 420	*20 710	*20 710	*16 030	*16 030					*14 450	*14 450	7.87	

- Hinweise: 1. Maschine für Hubleistungen in der Betriebsart "Fein-F", kraftverstärkt (Power Boost) für hohe Hubleistungen.
2. Obige Lastwerte entsprechen den Normen SAE J1097 und ISO 10567 hinsichtlich der Tragfähigkeit von Hydraulikbaggern.
3. Die zulässigen Traglasten überschreiten weder 87 % der hydraulischen Tragfähigkeit noch 75 % der Kipplast.
4. Die mit Sternchen markierten (\*) zulässigen Traglasten werden eher durch die Hydraulikleistung der Maschine als durch die Kipplast eingeschränkt.

# Technische Daten

## HUBFÄHIGKEIT EC950F

Tragfähigkeit an der Stielspitze ohne Löffel. Für die Berechnung der Tragfähigkeit einschließlich Löffel, ist das aktuelle Gewicht des direkt montierten Löffels bzw. des Löffels mit Schnellwechsler von den folgenden Werten abzuziehen

	Hubhaken in Bezug auf die Bodenhöhe	kg	3.0 m		4.5 m		6.0 m		7.5 m		9.0 m		10.5 m		Max Reichweite		Max. m
			Gerade UC	Schräg UC	Gerade UC	Schräg UC	Gerade UC	Schräg UC	Gerade UC	Schräg UC	Gerade UC	Schräg UC	Gerade UC	Schräg UC	Gerade UC	Schräg UC	
Ausleger: 7,25 m ME	9.0 m	kg							*23 410	*23 410					*20 920	*20 920	7.70
Ausleger: 2,95 m ME	7.5 m	kg							*23 470	*23 470					*20 070	*20 070	8.71
Bodenplatte: 750 mm	6.0 m	kg			*37 080	*37 080	*29 020	*29 020	*24 780	*24 780	*22 380	21 000			*19 970	19 590	9.37
CWT: 16 100 kg	4.5 m	kg					*32 710	*32 710	*26 610	*26 610	*23 110	20 500			*20 420	17 990	9.77
	3.0 m	kg					*35 880	*35 880	*28 340	26 080	*23 900	19 940			*21 470	17 230	9.92
	1.5 m	kg					*37 410	35 010	*29 400	25 280	*24 320	19 480			*22 040	17 160	9.84
	0 m	kg			*36 060	*36 060	*37 060	34 450	*29 360	24 810	*23 890	19 220			*22 100	17 810	9.52
	-1.5 m	kg	*31 400	*31 400	*43 770	*43 770	*34 900	34 400	*27 850	24 720					*21 980	19 450	8.95
	-3.0 m	kg	*43 890	*43 890	*37 740	*37 740	*30 610	*30 610	*24 000	*24 000					*21 280	*21 280	8.05
	-4.5 m	kg			*28 200	*28 200	*22 570	*22 570							*18 960	*18 960	6.71
Ausleger: 8,4 m GP	10.5 m	kg													*20 930	*20 930	7.98
Ausleger: 2,95 m ME	9.0 m	kg							*20 980	*20 980	*19 710	*19 710			*19 670	*19 670	9.21
Bodenplatte: 750 mm	7.5 m	kg							*22 100	*22 100	*19 870	*19 870			*19 040	17 340	10.07
CWT: 16 100 kg	6.0 m	kg					*29 430	*29 430	*23 880	*23 880	*20 700	20 440	*18 820	15 900	*18 710	15 510	10.65
	4.5 m	kg							*25 850	25 760	*21 740	19 700	*19 180	15 560	*18 560	14 440	11.00
	3.0 m	kg							*27 440	24 610	*22 660	19 010	*19 550	15 180	*18 510	13 900	11.13
	1.5 m	kg							*28 220	23 830	*23 170	18 470	*19 660	14 880	*18 490	13 830	11.06
	0 m	kg					*34 670	32 640	*28 010	23 430	*23 050	18 160	*19 190	14 720	*18 440	14 230	10.78
	-1.5 m	kg					*32 520	*32 520	*26 770	23 370	*22 030	18 100			*18 250	15 230	10.28
	-3.0 m	kg			*33 510	*33 510	*29 220	*29 220	*24 290	23 610	*19 590	18 350			*17 720	17 140	9.51
	-4.5 m	kg			*27 570	*27 570	*24 190	*24 190	*19 820	*19 820					*16 380	*16 380	8.41
	-6.0 m	kg					*15 720	*15 720									6.81
Ausleger: 8,4 m GP	10.5 m	kg													*14 500	*14 500	8.90
Ausleger: 3,7 m GP	9.0 m	kg									*18 180	*18 180			*13 720	*13 720	10.02
Bodenplatte: 750 mm	7.5 m	kg									*18 690	*18 690	*17 500	16 500	*13 390	*13 390	10.81
CWT: 16 100 kg	6.0 m	kg					*27 360	*27 360	*22 580	*22 580	*19 710	*19 710	*17 890	16 210	*13 400	*13 400	11.36
	4.5 m	kg					*31 370	*31 370	*24 760	*24 760	*20 940	20 050	*18 500	15 780	*13 660	13 230	11.68
	3.0 m	kg					*34 530	*34 530	*26 690	25 120	*22 100	19 290	*19 110	15 330	*14 230	12 770	11.81
	1.5 m	kg					*35 920	33 320	*27 920	24 170	*22 900	18 660	*19 500	14 950	*15 110	12 680	11.74
	0 m	kg					*35 660	32 770	*28 230	23 600	*23 140	18 240	*19 460	14 690	*16 480	12 970	11.48
	-1.5 m	kg			*28 820	*28 820	*34 160	32 680	*27 540	23 370	*22 620	18 050	*18 670	14 610	*17 270	13 740	11.01
	-3.0 m	kg	*29 970	*29 970	*38 250	*38 250	*31 480	*31 480	*25 720	23 450	*21 020	18 110			*17 040	15 190	10.29
	-4.5 m	kg	*37 450	*37 450	*32 640	*32 640	*27 300	*27 300	*22 370	*22 370	*17 490	*17 490			*16 330	*16 330	9.29
	-6.0 m	kg			*24 420	*24 420	*20 710	*20 710	*16 030	*16 030					*14 450	*14 450	7.87

- Hinweise: 1. Maschine für Hubleistungen in der Betriebsart "Fein-F" kraftverstärkt (Power Boost) für hohe Hubleistungen.
2. Obige Lastwerte entsprechen den Normen SAE J1097 und ISO 10567 hinsichtlich der Tragfähigkeit von Hydraulikbaggern.
3. Die zulässigen Traglasten überschreiten weder 87 % der hydraulischen Tragfähigkeit noch 75 % der Kipplast.
4. Die mit Sternchen markierten (\*) zulässigen Traglasten werden eher durch die Hydraulikleistung der Maschine als durch die Kipplast eingeschränkt.

## HUBFÄHIGKEIT EC950F

Tragfähigkeit an der Stielspitze ohne Löffel. Für die Berechnung der Tragfähigkeit einschließlich Löffel, ist das aktuelle Gewicht des direkt montierten Löffels bzw. des Schnellwechslers von den folgenden Werten abzuziehen

	Hubhaken in Bezug auf die Bodenhöhe	Gerade UC	Schräg UC	3.0 m		4.5 m		6.0 m		7.5 m		9.0 m		10.5 m		Max Reichweite		
				Gerade UC	Schräg UC	Gerade UC	Schräg UC	Gerade UC	Schräg UC	Gerade UC	Schräg UC	Gerade UC	Schräg UC	Gerade UC	Schräg UC	Gerade UC	Schräg UC	Max. m
Ausleger: 7,25 m ME	9.0 m	kg								*23 410	*23 410					*20 920	*20 920	7.70
Stiel: 2,95 m ME	7.5 m	kg								*23 470	*23 470					*20 070	*20 070	8.71
Bodenplatte: 900 mm	6.0 m	kg			*37 080	*37 080	*29 020	*29 020	*24 780	*24 780	*22 380	21 230				*19 970	19 810	9.37
CWT: 16 100 kg	4.5 m	kg					*32 710	*32 710	*26 610	*26 610	*23 110	20 730				*20 420	18 200	9.77
	3.0 m	kg					*35 880	*35 880	*28 340	26 370	*23 900	20 170				*21 470	17 430	9.92
	1.5 m	kg					*37 410	35 410	*29 400	25 570	*24 320	19 710				*22 040	17 370	9.84
	0 m	kg			*36 060	*36 060	*37 060	34 840	*29 360	25 100	*23 890	19 450				*22 100	18 030	9.52
	-1.5 m	kg	*31 400	*31 400	*43 770	*43 770	*34 900	34 790	*27 850	25 000						*21 980	19 670	8.95
	-3.0 m	kg	*43 890	*43 890	*37 740	*37 740	*30 610	*30 610	*24 000	*24 000						*21 280	*21 280	8.05
	-4.5 m	kg			*28 200	*28 200	*22 570	*22 570								*18 960	*18 960	6.71
Ausleger: 8,4 m GP	10.5 m	kg														*20 930	*20 930	7.98
Ausleger: 2,95 m ME	9.0 m	kg								*20 980	*20 980	*19 710	*19 710			*19 670	*19 670	9.21
Bodenplatte: 900 mm	7.5 m	kg								*22 100	*22 100	*19 870	*19 870			*19 040	17 540	10.07
CWT: 16 100 kg	6.0 m	kg					*29 430	*29 430	*23 880	*23 880	*20 700	20 670	*18 820	16 090		*18 710	15 700	10.65
	4.5 m	kg							*25 850	*25 850	*21 740	19 930	*19 180	15 750		*18 560	14 610	11.00
	3.0 m	kg							*27 440	24 890	*22 660	19 230	*19 550	15 370		*18 510	14 080	11.13
	1.5 m	kg							*28 220	24 110	*23 170	18 700	*19 660	15 060		*18 490	14 000	11.06
	0 m	kg					*34 670	33 040	*28 010	23 720	*23 050	18 390	*19 190	14 910		*18 440	14 410	10.78
	-1.5 m	kg					*32 520	*32 520	*26 770	23 660	*22 030	18 330				*18 250	15 420	10.28
	-3.0 m	kg			*33 510	*33 510	*29 220	*29 220	*24 290	23 900	*19 590	18 580				*17 720	17 360	9.51
	-4.5 m	kg			*27 570	*27 570	*24 190	*24 190	*19 820	*19 820						*16 380	*16 380	8.41
	-6.0 m	kg					*15 720	*15 720										6.81
Ausleger: 8,4 m GP	10.5 m	kg														*14 500	*14 500	8.90
Ausleger: 3,7 m GP	9.0 m	kg										*18 180	*18 180			*13 720	*13 720	10.02
Bodenplatte: 900 mm	7.5 m	kg										*18 690	*18 690	*17 500	16 690	*13 390	*13 390	10.81
CWT: 16 100 kg	6.0 m	kg					*27 360	*27 360	*22 580	*22 580	*19 710	*19 710	*17 890	16 400		*13 400	*13 400	11.36
	4.5 m	kg					*31 370	*31 370	*24 760	*24 760	*20 940	20 280	*18 500	15 970		*13 660	13 400	11.68
	3.0 m	kg					*34 530	*34 530	*26 690	25 410	*22 100	19 520	*19 110	15 520		*14 230	12 930	11.81
	1.5 m	kg					*35 920	33 720	*27 920	24 460	*22 900	18 890	*19 500	15 130		*15 110	12 840	11.74
	0 m	kg					*35 660	33 170	*28 230	23 890	*23 140	18 470	*19 460	14 870		*16 480	13 140	11.48
	-1.5 m	kg			*28 820	*28 820	*34 160	33 080	*27 540	23 660	*22 620	18 270	*18 670	14 800		*17 270	13 920	11.01
	-3.0 m	kg	*29 970	*29 970	*38 250	*38 250	*31 480	*31 480	*25 720	23 740	*21 020	18 340				*17 040	15 380	10.29
	-4.5 m	kg	*37 450	*37 450	*32 640	*32 640	*27 300	*27 300	*22 370	*22 370	*17 490	*17 490				*16 330	*16 330	9.29
	-6.0 m	kg			*24 420	*24 420	*20 710	*20 710	*16 030	*16 030						*14 450	*14 450	7.87

- Hinweise: 1. Maschine für Hubleistungen in der Betriebsart "Fein-F", kraftverstärkt (Power Boost) für hohe Hubleistungen.
2. Obige Lastwerte entsprechen den Normen SAE J1097 und ISO 10567 hinsichtlich der Tragfähigkeit von Hydraulikbaggern.
3. Die zulässigen Traglasten überschreiten weder 87 % der hydraulischen Tragfähigkeit noch 75 % der Kipplast.
4. Die mit Sternchen markierten (\*) zulässigen Traglasten werden eher durch die Hydraulikleistung der Maschine als durch die Kipplast eingeschränkt.

# Ausrüstung

## STANDARD AUSRÜSTUNG

### Motor

Wassergekühlter, Viertakt-Turbodieselmotor mit Direkteinspritzung und Ladeluftkühlung
Luftfilter mit Anzeige
Ansaugluft-Vorwärmer
Zyklon-Kabine-Luft-Vorfilter
Elektrische Motorabschaltung
Kraftstofffilter und Wasserabscheider
Lichtmaschine 80 A

### Elektrische Anlage / Elektronische Steuerung

Contronic
Umfassende Betriebsartensteuerung
Selbstdiagnosesystem
Anzeige Maschinenstatus
Drehzahlabhängige Steuerung der Motorleistung
Notstoppschalter Motor
Leerlaufautomatik
Kurzwahlschalter
Sicherheits-Ein-/Ausschaltung
Vestellbarer 8 Zoll LCD-Farbmonitor
Batterie Hauptschalter
Wiederanlasssperr
Leistungsstarke Halogenscheinwerfer:
2 an der Kabine
2 am Rahmen
4 am Ausleger
Batterien, 2 x 12 V / 210 Ah
Anlasser, 28 V / 6.6 kW

### Rahmen

Einstieg mit Handlauf
Gesamthöhe Gegengewicht 16 100kg
Stauraum für Werkzeug
Seitlicher Laufsteg
HD-Unterbodenschutz (4.5mm)
Rutschfeste Metalltrittflächen

### Fahrwerk

Mechanisch einfahrbarer Rahmen Spurbreite
Hydraulische Kettenspanner
Dauergeschmierte und abgedichtete Raupenkett
Kettenschutz
Unterbodenschutz (10mm)

### Hydraulikanlage

Lastabhängige Hydraulikanlage
Summenleistungssystem
Auslegerpriorität
Stielpriorität
Schwenkpriorität
ECO-Modus, die Technologie zur Kraftstoffeinsparung
Rückkehrventile für Ausleger und Stiel
Schwenk-Dämpfungsventile
Halteventile für Ausleger und Stiel
Mehrstufiges Filtersystem
Zylinder mit Dämpfung
Zylinder mit Schmutzabstreifern
Ventil für Zusatzhydraulik
Automatische zweistufige Fahrmotoren
Hydrauliköl, ISO VG 46

## STANDARD AUSRÜSTUNG

### Kabine und Innenausstattung

Silikon-, Viskoselagerung mit Federung
Fahrersitz mit Sitzheizung und Joystick-Bedienerkonsole unabhängig voneinander einstellbar
Halblange Steuerhebel
Automatische Heizung und Klimaanlage
Flexible Antenne
Radio mit CD-Player & MP3-Player und USB
Sicherheitssperrehebel Hydraulik
Ausstattung der schallisolierten Allwetter-Kabine:
Getränkehalter
Türschlossen
Getöntes Glas
Bodenmatte
Hupe
Große Ablagefläche
Hochschiebbare Frontscheibe
Abnehmbare untere Scheibe
Sicherheitsgurt
Sicherheitsglas
Sonnenblende, vorn, Dach, hinten
Scheibenwischer mit Intervallschaltung
Hauptschlüssel
<b>Bodenplatten</b>
Bodenplatten, 650 mm mit Doppelstegplatten
<b>Grabausrüstung</b>
Ausleger: ME 7.25 m
Stiel: ME 2.95 m
Manuelle Zentralschmierung

## SONDERAUSRÜSTUNG

### Motor

Vorwärmanlage: 120 V, 240 V
Zweistufiger Luftvorfilter (Ölbad)
Diesel-Kühlflüssigkeitsheizung, 10 kW, 12 kW
Beheizter Wasserabscheider
Zusätzlicher Wasserabscheider
Automatische Motorabschaltung
Betankungspumpe, 100 l/min mit automatischem Überlaufschutz
Umkehrlüfter

### Sonstige

Automatische Feuerlöschanlage
-------------------------------

### Elektrik

Zusatzscheinwerfer:
3 an der Kabine (2 vorn, 1 hinten)
4 am Ausleger
2 am Rahmen
1 am Gegengewicht
Akustischer Fahralarm
Diebstahlsicherung
Rundumleuchte

### Rahmen

Gesamthöhe Gegengewicht, entfernbar 16100kg
---

## SONDERAUSSTATTUNG

### Fahrwerk

Kompletter Kettenschutz

### Hydraulikanlage

Schlauchbruchventil: Ausleger, Stiel

Pedal Geradeausfahrt

Löffel-Zufluss

Ausleger-Schwimmstellung mit Schlauchbruchventil

Schwimmfunktion für Ausleger ohne Schlauchbruchventil

Hydraulikleitungen:

Arbeitsgerätemanagementsystem (bis zu 20 programmierbare Speicherplätze)

– Hammer und Schere, 1- und 2-Pumpenumschaltung

Hammer und Schere: variable Fördermenge und Druckvoreinstellung

Zusätzlicher Rücklauffilter

Neigungs- und Drehfunktion

Greifer

Schnellwechslerleitungen

Hydrauliköl VG 32,68

Biologisch abbaubares Hydrauliköl 46

Hydrauliköl, Langzeitöl 32, 46, 68

Hydraulikschlauch für Arktiseinsätze

## SONDERAUSSTATTUNG

### Kabine und Innenausstattung

Einteilige, feste Frontscheibe

Fahrersitz ohne Sitzheizung

Luftgefederter Fahrersitz mit Stoffbezug und Sitzheizung

Joysticks jeweils mit 4 Mikroschaltern

Joysticks mit 3 Schaltern und 1 Proportionalschalter

Funktionswechsel der Steuerelemente

Dachluke

Regenschutz vorn

Schutz gegen herabfallende Gegenstände (FOG)

Am Rahmen

An der Kabine

An der Kabine montierter Schutzaufbau gegen herabfallende Gegenstände (FOPS)

Raucherausstattung (Aschenbecher und Zigarettenanzünder)

Sicherheitsnetz für Frontscheibe

Sonnenschutz, Dach (Stahl)

Wischer unten mit Intervallschaltung

Druckluftpistole

Rückfahrkamera

Seitenblickkamera

Volvo Smart View

Dig Assist

Integriertes Wiegesystem

Spezialschlüssel

### Bodenplatten

Bodenplatten 750/900 mit Doppelstegplatten

### Grabausrüstung

Ausleger: 8.4m

Stiel: 3.7m

### Service

Werkzeugsatz für tägliche Wartung

Werkzeugsatz, groß

Spezialwerkzeug für verstellbaren Laufwerksrahmen

Automatische Zentralschmieranlage

## AUSWAHL ZUSÄTZLICHER VOLVO-SONDERAUSSTATTUNG

### X1/X3 Schnell anschließbare Hilfsleitungen



### HEPA Kabinenluftfilter



### Ausleger-Schwimmstellung



### Volvo "Smart View"



### Kühflüssigkeitsheizung



### Dig Assist, gesteuert von Volvo Co-Pilot



Es sind nicht alle Produkte auf allen Märkten erhältlich. Im Rahmen unserer ständigen Verbesserungsmaßnahmen behalten wir uns das Recht vor, Spezifikationen und Ausführungen ohne Vorankündigung zu ändern. Die Abbildungen zeigen nicht zwingend die Standardversion der Maschine.

**VOLVO**

**Volvo Construction Equipment**

[volvoce.com](http://volvoce.com)