

# ORIGINAL

100% VOLVO - DAS SERVICE-JOURNAL

2|2019

---

## WIR FINDEN DIE BESTEN!

Recruiting by Swecon

---

## WE PROUDLY PRESENT:

DMAX-Star Marcel Mörking

---

## COOLE WINTERAKTIONEN

Die Must-haves der Ersatzteile

---



Alle genannten Preise und Rabattierungen behalten die Gültigkeit bis zum 31.03.2020, wenn nicht anders vermerkt, und verstehen sich zzgl. Versandkosten und der gesetzlich gültigen MwSt., sofern nicht anders vermerkt. Die Preise und Rabattierungen gelten für Bestellungen in den Standorten der Swecon Baumaschinen GmbH. Eine Kombination mit anderen Preisnachlässen oder Rabattierungen ist ausgeschlossen. Technische Änderungen, Irrtümer und Druckfehler vorbehalten. Es gelten unsere allgemeinen Geschäftsbedingungen.

## INHALTSVERZEICHNIS

Editorial 01

### WINTERAKTIONEN:

Ergonomische Fahrersitze 02  
 Fanshop-Artikel 04  
 Straßenfertiger 06  
 LED-Scheinwerfer 08

### REDAKTIONELLER TEIL

NordBau 2019: der Rückblick 10  
 Agritechnica 2019: der Ausblick 13  
 Recruiting by Swecon 14  
 Kundenporträt 16  
 Swecon-Spezialeinsatz: Notruf Rotterdam 19

Die Swecon Baumaschinen GmbH unterstützt den klimaneutralen Druck. Dabei werden die CO<sub>2</sub>-Emissionen, die durch Drucksachen entstehen, ermittelt und über Klimaschutz-Zertifikate ausgeglichen. Unser Beitrag zum nachhaltigen Klimaschutz: Wir unterstützen ein Aufforstungsprojekt in Panama.



## Kära Volvo-fans (Liebe Volvo-Fans),

der Herbst hat Deutschland schon wieder fest im Griff. Zeit, das Jahr Revue passieren zu lassen.

2019 war und ist ein starkes Messejahr für Swecon: Den Anfang machte die **bauma** im April in München. Die Vorstellung der ersten vollelektrischen Volvo-Baumaschinen waren in aller Munde. Die **NordBau** in Neumünster liegt erst wenige Wochen zurück. Ab Seite 10 schwelgen wir in Erinnerungen. Im November steht noch ein Messe-Highlight im Terminkalender: Treffen Sie Swecon-Baumaschinen zum ersten Mal auf der **Agritechnica**. Die Planungen laufen schon auf Hochtouren, auf Seite 13 wagen wir einen Ausblick!

Ganz besonders am Herzen liegen uns in dieser Ausgabe die Menschen hinter den Kulissen. Wir haben Marcel Mörking getroffen: ein charismatischer Volvo-Fan und bald auch DMAX-Star.

Die spannende Story über ihn gibt es ab Seite 16. Außerdem erleben Sie ab Seite 19 zwei Herzblut-Monteure bei einem Spezialeinsatz in Rotterdam.

Natürlich haben wir auch wieder ein nettes Aktionspaket für Sie geschnürt. Lassen Sie sich von unseren Winterangeboten à la Swecon inspirieren und erledigen Sie Ihren Weihnachtseinkauf doch einfach in unserem Fanshop! Ab Seite 4 zeigen wir eine kleine, aber feine Vorauswahl ...

Alles Gute für Sie, liebe Kunden. Bis bald, vänliga hälsningar!

Ihr Original-Redaktionsteam

Wir freuen uns über Feedback: einfach an [marketing@swecon.de](mailto:marketing@swecon.de) schreiben!



# MACH SITZ!

Nicht verpassen: die Swecon-Fahrersitz-Aktion

**NUR NOCH BIS ZUM 31.12.2019**

## WINTERAKTION

### SONDERAKTION ERGONOMISCHE SITZE: JETZT DIE RADLADER-KABINE AUFWERTEN!

Nutzen Sie unsere Sitzaktion und investieren Sie damit langfristig in Ihre Gesundheit: Die ergonomischen Sitze aus dem Hause ISRINGHAUSEN oder GRAMMER entlasten Ihren Rücken! Wählen Sie das passende Modell ab der Radlader-B-Serie.

#### Warum investieren?

Hier ein paar **Ausstattungsbeispiele:**

- ✓ Topwerte bei Schwingungen
- ⚙️ automatische Gewichtseinstellung und Positionierung
- ✓ hohe Rückenlehne
- ☁️ Luftfederung
- 🌬️ pneumatische Lordosenstütze
- ✓ elektrische Heizung



#### FAHRERSITZE

ARTIKEL-NR.	PRODUKT	MASCHINENSERIE	AKTIONSPREIS*
17471247	Volvo ISRI	L60H - L350H, L350F	2.350,00 €
17501403	Volvo ISRI	L60H - L350H, L350F, Nachrüstungssatz	2.350,00 €
15186571	Volvo ISRI	L60F - L220F, L60G/H - L250G/H	1.850,00 €
15227431	GRAMMER	L30G, L35G	1.300,00 €
15203693	Volvo ISRI	L30B, L35B	1.300,00 €

Interesse oder Fragen? Kontaktieren Sie Ihren Standort in der Nähe oder rufen Sie uns gerne an.

Der passende Sitz ist nicht dabei? Fragen Sie nach unseren Sonderkonditionen für Ihren Sitz.

**ZUSCHUSS NICHT AUSGESCHLOSSEN!**  
Kontaktieren Sie Ihre Krankenkasse oder die Deutsche Rentenversicherung unter 0800 100048070!\*\*\*



**HOTLINE 24/7: 01805 - SWECON\*\* | 01805 - 793266**

Ähnliche Produktabbildungen

# HUCH, SCHON WIEDER WWW.EIHNACHTEN?

[www.swecon-fanshop.de](http://www.swecon-fanshop.de): bis Weihnachten 10% Rabatt\* sichern  
und zusätzlich auch die Versandkosten sparen!

## WINTERAKTION

### **VOLVO-HANDSCHUHE**

Immer warme Finger im Winter:  
stylische Handschuhe, natürlich  
touchscreentauglich!



### **MONTAGEREINIGER S234**

Zugreifen und alles blitzblank putzen:  
jetzt in neuer 600-ml-Größe und mit  
verbesserter Rezeptur!



## DIE NEUE VOLVO- KOLLEKTION MACHT DAS LEBEN BUNTER!

### **VOLVO-JACKE**

Ein Leichtgewicht in Daunenoptik.  
Farben: Grün, Blau, Schwarz



### **VOLVO-POLO-SHIRT**

Must-haves, ebenfalls in diesen drei  
tollen Farben erhältlich.



\* Auf den Verkaufspreis.

## DER SWECON-WINTERFRISCHERABATT: SCHICKEN SIE IHREN FERTIGER TOPFIT IN DIE NÄCHSTE SAISON!

Sie brauchen Unterstützung? Unsere Experten besuchen Sie vor Ort. Vereinbaren Sie einen Termin zur kostenlosen Besichtigung und Mängelaufnahme!

Übrigens: Mit den Volvo-Originalteilen treffen Sie immer die beste Wahl. Die lange Lebensdauer und die Haltbarkeit der Komponenten geben uns Recht. Wir garantieren den leichten Einbau durch die optimale Passgenauigkeit.

### VERFÜGBARE VERSCHLEISSTEILSÄTZE

Bodenplattensätze für Kettenfertiger  
 Laufrollensätze für Kettenfertiger  
 Förderbandantriebssätze für Rad- und Kettenfertiger  
 Schneckenantriebssätze für Rad- und Kettenfertiger  
 Schneckenwellensätze für Rad- und Kettenfertiger  
 Schneckenflügelsätze für Rad- und Kettenfertiger

## IHR HEISSER DRAHT FÜR DEN NOTFALL:



ZENTRALE FERTIGER-  
NOTDIENSTNUMMER (24/7):  
01803 793266

NOTDIENST FERTIGER WEST	+49 2327 9385055*
NOTDIENST FERTIGER HANNOVER	+49 5136 9785755*
NOTDIENST FERTIGER HAMBURG	+49 4107 9084154*
NOTDIENST FERTIGER BERLIN	+49 3321 447135*
NOTDIENST FERTIGER GERA	+49 36608 958755*

Sonst noch was auf dem Herzen?  
 Unseren zentralen Ansprechpartner erreichen Sie unter:  
 +49 170 4180674\*

## 20 % RABATT\*\*

auf viele verfügbare Verschleißteilsätze

## JETZT TERMIN VEREINBAREN!

Kostenlose Besichtigung und Mängelaufnahme



AKTUELLE SCHULUNGEN IM  
TRAININGSCENTER HAMELN:  
www.swecon-baumaschinen.de/events/

# LASSEN SIE IHREN FERTIGER WINTERFRISCHE TANKEN!

Sparen Sie auf Verschleißteilsätze satte 20%, und das sogar bis zum 31.03.2020!



# UND ES WERDE LICHT!

Licht taktet die innere Uhr. Licht beeinflusst den Biorhythmus, fördert das Wohlbefinden und die Leistungsfähigkeit. Und ganz nebenbei kann man auch einfach besser sehen: Deshalb ...

## WINTERAKTION

### LED-NACHRÜSTUNGSSCHEINWERFER: DIE BESTE BELEUCHTUNG ZUM ARBEITEN!

Unsere modernen LED-Nachrüstungsscheinwerfer erleichtern das Arbeiten in der dunklen Jahreszeit. Egal ob Arbeitsscheinwerfer oder Fahrscheinwerfer: Hier stimmt die Qualität.

Wählen Sie zwischen den Originalscheinwerfern aus dem Hause Volvo CE und der hochwertigen Swecon-Alternative! Die Scheinwerfer sind als „Flutlicht“ konzipiert und garantieren somit die perfekte Ausleuchtung Ihrer Arbeitsumgebung.

**Überlassen Sie nichts dem Zufall und rüsten Sie jetzt mit der Lichtaktion nach.**



**ES SOLL NOCH HELLER WERDEN?**  
Das Y-Kabel ermöglicht die Verbindung mehrerer Scheinwerfer miteinander. Einfach gleich mitbestellen.

#### LED-SCHEINWERFER

ARTIKEL-NR.	PRODUKT	MASCHINENSERIE
17450000	Fahrscheinwerfer rechts (LED)	L60H - L250H
17450001	Fahrscheinwerfer links (LED)	L60H - L250H
SWE0022	Arbeitsscheinwerfer (1St. LED)	L60H - L250H
15700961	Arbeitsscheinwerfer (LED)	EC15D - EC27D, EC15E - EC20E und weitere
17494900	Arbeitsscheinwerfer (LED)	L110H - L350H, A60H und diverse Fertiger ab P5570C ABG
17489646	Arbeitsscheinwerfer (LED)	L60H - L350H und diverse Walzen ab SD75B
17489647	Arbeitsscheinwerfer (LED)	L110H - L350H, A60H und diverse Walzen ab SD75B

BEISPIEL: ARBEITSSCHEINWERFER



# NORDBAU 2019: KLAR, WIR WAREN WIEDER MIT AM START!



## NORDBAU 2019: DER RÜCKBLICK

In diesem Jahr hatten wir einen besonderen Leckerbissen im Gepäck. Außer mit großartigen Maschinen und einer grandiosen Live-Demo konnten wir besonders mit unseren digitalen Kundenlösungen punkten. Hier treffen wir genau den Puls der Zeit!

Das Rondell im Innenbereich animierte unsere Kunden zur direkten mySwecon-Registrierung. Erst im Juni sind wir mit dem digitalen Assistenten mySwecon in Deutschland gestartet, erfreuen uns aber schon jetzt einer großen Fangemeinde – und täglich werden es mehr!

Neu war auch der Webshop für Mietmaschinen: Maschinen mieten per Klick! Ganz einfach zu handhaben und auch die Bezahlung per Kreditkarte oder Giropay ist ein Kinderspiel. Mieten kann so schön sein!



IMPOSANT WIE IMMER: DIE SWECON-DEMOSHOW



RUNDUM DIGITAL! INFOS ZU MYSWECON GABS HIER



DER MIETSHOP



DAS MYSWECON-TEAM VOR ORT



SO SEHEN REGISTRIERER AUS!

Im Außengelände befand sich das Co-Pilot-Kompetenzzentrum. Hier stand Produktspezialist Sören Oehm Rede und Antwort. Er ist unser Experte für alle Assistenzsysteme rund um die Volvo-Baumaschine. Der Andrang war groß und Sören am Ende der Messe etwas „heiser“!

Außerdem hatten wir ja noch einen besonderen Gast, der nicht nur die Kleinen mit seinem Charme und Witz verzauberte. Vielen Dank für deinen Besuch, Robbie!

**Unser Fazit: Die Reise nach Neumünster hat sich mehr als gelohnt. Durch einen perfekt aufeinander abgestimmten Messeauftritt konnten wir wieder bei Ihnen punkten. Danke, dass Sie dabei waren.**



12 UNSER ROBBIE: HAT DIE KUNDEN PERSÖNLICH BEGRÜSST UND HATTE DIE LÄCHER IMMER AUF SEINER SEITE



OPTIMALE DARSTELLUNG DER CO-PILOT-SYSTEME IM CONTAINER



DER EXPERTE RUND UM DIE ASSISTENZSYSTEME: SÖREN OEHM



## HERZLICH WILLKOMMEN IN HANNOVER: WIR SIND AUF DER AGRITECHNICA!

Erstmals finden wir uns in Hannover auf der Agritechnica ein, wenn es im November heißt: Die weltweite Leitmesse der Landtechnik öffnet ihre Pforten. Klar können wir Baumaschinen, aber wir können auch Maschinen für die Landwirtschaft. Dazu präsentieren wir einen L90H in „Agri-Ausstattung“. Perfekte Symbiose von einem Volvo-Radlader und einem Anbauteil der Extraklasse! Hier werden nicht nur die Herzen der Landwirte höherschlagen!

**Besuchen Sie uns und lassen Sie sich von unseren Experten beraten.**

**AGRITECHNICA 2019**  
10.-16.11.2019 in Hannover  
Sie finden uns hier:  
**HALLE 06, STAND B05**



SCHON AUF DER NORDBAU PRÄSENTIERTE SICH UNSER L90H MIT „AGRI-AUSSTATTUNG“



**1.130** Aussteller

**350.000** Besucher

**400.000** qm Ausstellungsfläche

**AGRI  
TECHNICA** DLG  
THE WORLD'S NO. 1

**2019**  
NIRGENDWO LIEGEN INNOVATIONEN NÄHER.  
HANNOVER, 10.-16. NOVEMBER | EXKLUSIVTAGE 10.+11. NOVEMBER





# WIR FINDEN DIE BESTEN!

**Recruiting by Swecon** bedeutet neue und kompetente Mitarbeiter zu finden. Mitarbeiter, die zum Unternehmen passen. Aber so einfach, wie es sich hier gerade liest, ist es nicht. Recruiting wird im digitalen Zeitalter wichtiger denn je, denn unsere täglichen Anforderungen verändern sich immer rasanter und stärker.

## RECRUITING BY SWECON

Das Swecon-Team denkt um. Die Zeiten herkömmlicher Bewerbungen sind nahezu überholt. Mit dem Recruiting-Profi Maurizio Agresti konnte sich das Swecon-Team gut verstärken. Seit einem Jahr ist der 46-Jährige in der Hauptverwaltung Ratingen tätig und lenkt die Bedarfe der einzelnen Swecon-Standorte. Maurizio Agresti kann bereits nach zwölf Monaten an Bord auf eine sehr gute Erfolgsquote zurückblicken. Er findet Mitarbeiter mit Swecon-Herz, die nicht nur perfekt zu uns, sondern auch zu unseren Kunden passen. Wir wollen mehr über sein „Geheimnis“ erfahren:

### Die Swecon-Erfolgsstory: Wie finden wir die besten Mitarbeiter?

Im digitalen Zeitalter sind uns nahezu keine Grenzen gesetzt, es gibt vielfältige Möglichkeiten. Wir schaffen Aufmerksamkeit in den sozialen Medien, um mit Bewerbern in Interaktion zu treten und proaktiv zu arbeiten. Unser Ziel ist, durch die gezielte Auswahl neuer Kanäle viele Kontakte zu generieren. Ein gutes Beispiel ist die Schaltung von Bannern, sei es bei Facebook & Co. oder auch bei viel besuchten Internetseiten. Durch die neuen digitalen Ansprachen konnten wir die Bewerbungseingänge aller Geschäftsbereiche deutlich steigern.

### Viele neue Kontakte, neue Kanäle. Bedeutet das auch gleichzeitig, dass alle Bemühungen immer von Erfolg gekrönt sind?

Nein, das natürlich nicht. Ein Beispiel: Kürzlich kam ein unverbindlicher Kontakt via Facebook zustande. Der Bewerber hat sich nach dem Erstkontakt aber eine Zeitlang nicht mehr gemeldet, trotzdem bin ich aber am Ball geblieben. Dieser Kontakt hat sich dann doch noch so gut entwickelt, dass der Kandidat schließlich den Job wechseln wollte. Leider haben sich die Lebensumstände des Interessenten kurzfristig geändert, sodass er dann aus persönlichen Gründen letztendlich doch Abstand genommen hat. Sehr schade, aber verständlich! Das Wichtigste ist einfach: positiv denken. Ich bin mir sicher, dass es beim nächsten Mal passt.

### Butter bei die Fische: Wie viele Stellen konnten schon besetzt werden?

Swecon punktet als attraktiver Arbeitgeber, eine sehr gute Voraussetzung, um vakante Stellen zu besetzen. Auch hier ein aktuelles Beispiel: Der Großraum Hamburg ist von allen Wettbewerbern hart umkämpft und somit ist natürlich auch überall der Bedarf gleichermaßen hoch. Erfreulicherweise hatten wir in den letzten Monaten deutlich die Nase vorn! Und das nicht zu knapp. Insgesamt konnte Swecon sieben Monteure für den Standort Hamburg in diesem Jahr einstellen!

Ähnlich erfreuliche Tendenzen zeigen sich auch in den anderen Geschäftsbereichen. Durch die Aufstockung des Personals setzen wir positive Zeichen sowohl beim Kunden als auch im Swecon-Team. Jeder zusätzliche Mitarbeiter entlastet die Swecon-Mannschaft und wirkt sich auch auf alle Kundenbelange aus. So können wir weiterhin die Kundenzufriedenheit an unseren Standorten hochhalten – wir sind stolz darauf!



MAURIZIO AGRESTI MIT EINER BEWERBERIN



# SWECON UND DMAX PROUDLY PRESENT:

Marcel Mörking, Volvo-Fan und DMAX-Star!

## KUNDENPORTRÄT

**Wir sind zu Gast in Niedersachsen. Genauer gesagt in Neuenkirchen-Voerden und stehen mitten in einer Kiesgrube der H. + J. Klecker GmbH & Co. KG. Gekleckert wird hier allerdings nicht, das wird uns auf den ersten Blick klar! Unser heutiger Interviewpartner ist Marcel Mörking, der uns mit seinem L150H begrüßt. Im Hintergrund steht ein EC220, nicht weit entfernt von einer riesigen Kieswaschanlage. Hier wird Kies im großen Stil gewaschen.**

Der 34-jährige Grubenleiter wird uns heute in seinen Arbeitsalltag entführen und Rede und Antwort stehen. Die Geschichte von Marcel Mörking, Volvo und Swecon ist eine ganz besondere, die wir gerne erzählen. Sie könnte auch den Untertitel haben: Liebe ist ... am Anfang schwer. Aber Swecon und Volvo gehören einfach zusammen. Überzeugend und nicht zu trennen.

### **Wie war das bei dir? Volvo-Baumaschinen und Marcel Mörking: Liebe auf den ersten Blick?**

Oh nein! Diese Liebe ist gewachsen ... Es ist kein Geheimnis, dass ich zu Beginn keinen Volvo fahren wollte. Mir liegt die Volvo-Mehrhebelsteuerung (in Fahrerkreisen auch als Klavier-

steuerung bekannt) nicht, dachte ich zumindest damals. Als die Neuanschaffung eines Radladers im Raum stand, hat mir mein Chef bei der Wahl freie Hand gelassen. So kam es, dass ich insgesamt drei Radlader von verschiedenen Herstellern jeweils eine Woche getestet habe.

### **Wie sind denn diese Testfahrten abgelaufen?**

Ganz unterschiedlich je Hersteller. Der erste Radlader wurde hingestellt, dann wurde mir aus dem Handbuch vorgelesen. Zu dem Zeitpunkt habe ich das Vorgängermodell gefahren und hatte den Eindruck, dass ich besser im Thema bin als der zuständige Monteur. Ehrlich gesagt, war mir das aber völlig egal, da mich ja das Produkt schon immer überzeugt hat und ich somit auf keine Erklärungen angewiesen war. Bei der zweiten Einweisung wurden meine Fragen durch den zuständigen Betreuer abgeblockt bzw. nicht zu meiner Zufriedenheit beantwortet. Ich fühlte mich absolut nicht abgeholt und schon gar nicht überzeugt, der gesamte Ablauf war optimierungsbedürftig.

### **Und wie lief die Swecon-Einweisung ab?**

Der Radlader wurde freitags angeliefert und die Vorführung war für den kommenden Montag geplant. Meine Neugier war aber so groß, dass ich bereits am Freitag Probe gefahren bin. Ganz ehrlich, ich war mit dem Radlader vollends überfordert und mein Fazit zum Wochenende war schnell gefällt: Ein Volvo ist keine Option!

### **Harte Worte! Wie konnte Volvo bzw. Swecon letztendlich doch überzeugen?**

Ganz klar durch die Einweisung. Hier hat mich der Radlader-Produktspezialist Oliver Haubrock einen ganzen Tag in der Grube besucht. Von Termindruck keine Spur. Die Einweisung war bestens strukturiert! Eine optimale Balance zwischen Theorie und Praxis. Oliver Haubrock hat mir Rede und Antwort gestanden und nicht mit Praxistipps gespart. Ich habe zu Beginn



PRACHTKERL IN PRACHTSCHAUFEL: DIE SÄGEZAHNSCHAUFEL

geflucht, aber mit jeder weiteren Praxiseinheit wurde ich sicherer und besser. Zum Schluss war ich ganz verliebt in die Mehrhebelsteuerung, ohne die ich nicht mehr arbeiten wollte. Die Entscheidung über die Neuanschaffung eines L150H war bereits am Montag nach der Einweisung gefallen. Die restliche Woche habe ich noch weiter mit dem Testgerät arbeiten dürfen und auch gerne ein „paar Überstunden“ gemacht!

**Vielen Dank für die wirklich tollen Worte und die Hommage an unser Team und das Produkt. Die Liebe scheint ja wirklich bis heute zu bestehen, schließlich tummelt sich hier auch noch ein EC220 in der Grube?!**

Ja, der Bagger ist gebraucht gekauft und auch hier hat Swecon proaktiv mitgewirkt. Der Kontakt kam über unseren Außendienstmitarbeiter zustande, zu dem wir hier auch ein enges Verhältnis pflegen. Der Kundendienst für Wartung und Reparatur ist spitze. Zuverlässig und kompetent. Letztens habe ich über Swecon smartrent kurzfristig einen Dumper gemietet. Komplikationslos und schnell, sodass wir hier ohne große Ausfälle weiterarbeiten konnten. Das Swecon-Team lebt Volvo und Service. Ich spüre diesen Einsatz jederzeit. Die Swecon-Jungs sind immer ansprechbar und unterstützen, wo es nur geht!



**Danke, Marcel. Deine Geschichte zeigt einmal mehr, dass ein schnelles „Nein“ durch ein Premium-Produkt und durch das betreuende Team dahinter revidiert werden kann. Wir sind wirklich stolz auf unser Swecon-Team, das sich in allen Bereichen optimal ergänzt und unterstützt.**

### Fazit auf einen Blick:

- Top-Einweisung durch das Swecon-Produktmarketing
- Top-Kundendienst durch Swecon-Monteur
- Top-Produkt aus dem Hause Volvo



**DMAX-Produktion: Marcel Mörking ist DMAX-Star und unsere gelben Kraftprotze natürlich auch.**

Gedreht wurde direkt in der Kiesgrube. Insgesamt waren zwei Drehtage nötig, um die imposante Waschanlage und die aufwendigen Abläufe perfekt zu repräsentieren. Immer mittendrin ein L150H, ein EC220 und sogar ein Dumper von Swecon smartrent hatte einen Gastauftritt.

Also, vormerken für den Herbst! Zur Primetime einschalten, wenn es auf DMAX heißt: Deutschland, deine Baustelle mit Marcel und Volvo. Den genauen Sendetermin werden wir frühzeitig über Facebook bekanntgeben.



# NOTRUF: SPEZIALEINSATZ IN ROTTERDAM!

Wenn es mal irgendwo hakt, dann stehen unsere Monteur-Jungs parat: Diesmal musste ein Oilquick-Schnellwechsler an einen nigelnagelneuen EC750EHR in Rotterdam angebaut werden. Los gehts!

Ein Spezialeinsatz für unsere Monteure Knut König (Standort Monheim) und Tobias Teller (Standort Anröchte): Die Bagger-Experten für den Anbau von Auslegern & Co. an Großgeräten! Die beiden Herzblut-Monteure kennen sich seit mehr als sieben Jahren und ergänzen sich perfekt. Bereits in der ersten gemeinsamen Schulung im Jahr 2012 war schnell klar: Sie verbindet die Liebe zum Bagger, je größer, desto besser! Deshalb musste auch nicht viel Überzeugungsarbeit geleistet werden, als Oilquick Ende September um Unterstützung bat.

**Warum stand der Bagger denn eigentlich in Rotterdam?**

Tobias T.: Dort befindet sich das Lager von Van der Vliet, Marktführer im Bereich Spezial- und Schwertransporte in Europa. In Rotterdam kommen alle Maschinen von Übersee an und werden hier für den Weitertransport zur Enddestination vorbereitet. Ein riesiges Lager, wo sich Baumaschinen verschiedenster Hersteller tummeln. Der EC750EHR kam direkt aus Korea.

**Was genau war jetzt euer Job vor Ort?**

Knut K.: Der Bagger musste mit einem vollhydraulischen Oilquick-Schnellwechsler OQ80 am Ausleger ausgestattet werden. Hierfür wurden selbstverständlich auch entsprechende Schläuche vor Ort gefertigt. In Summe waren nur ca. 15 Meter Schlauch nötig, aber die mussten natürlich passen. Im Anschluss daran und nach erfolgreicher Überprüfung musste der Ausleger samt Schnellwechsler wieder abgebaut werden.

**Jetzt ist der Riese also dank eurer Unterstützung vollständig ausgestattet. Wo wird denn die neue Heimat des EC750EHR sein?**

Tobias T.: Das neue Zuhause ist Speyer bei der Firma SAT. Das sind die Abbruchexperten! Der EC750EHR wird hier primär im Abriss von Industrieanlagen eingesetzt.  
Knut K.: In der nächsten Woche fährt dann ein Van-der-Vliet-Spezialtransport mit dem demontierten Bagger Richtung Süden. Der Aufbau wird dann wiederum von zwei Bischoff-Monteuren und unserem Swecon-Produktspezialisten Dirk Lehmann durchgeführt.

**Was macht den EC750EHR für euch so besonders?**

Knut König und Tobias Teller sind sich auch hier einig: Die Dimensionen sind einfach unfassbar! Die Ausleger, egal ob in der 28-Meter- oder 36-Meter-Variante, sind gigantisch. Diese Abbruchmaschine ist ein absoluter Kraftprotz.

**Das Fazit unserer Swecon-Außendiensttruppe:**

Wiederholung natürlich nicht ausgeschlossen! Auch das wirklich schlechte Wetter hat unsere Monteure nicht abgeschreckt! Die zwei Tage Arbeit waren zwar sehr nass und kalt, aber die Bagger-Experten haben ihre Exkursion ins benachbarte Ausland genossen und sind von der Firma Van der Vliet bestens unterstützt worden. Knut und Tobias sind wieder zur Stelle, wenn es heißt: Notruf Spezialeinsatz. Vielen Dank an unsere Jungs mit dem Swecon-Herzen, die Volvo einfach mit jeder Pore leben.



20 DER AUSLEGER: ZUSAMMENGEKlappt immer noch gigantisch!



**KNUTS UND TOBIAS' TO-DO-LISTE EC750EHR:**

- ✓ Schnellwechsler anbauen
- ✓ Schlauchfertigung vor Ort
- ✓ Probelauf (Prüfung von Elektrik und Undichtigkeit)
- ✓ Abbau von Ausleger inkl. Schnellwechsler
- ✓ Umlagerung in Transportgestell
- ✓ Abbau von Kontergewicht (15 t Gewicht hydraulisch abgesenkt)
- ✓ Umlagerung auf Tieflader

**Maschine ist für den Weitertransport gerüstet!**

TROTZ SCHLECHTEM WETTER: DIE TO-DO-LISTE STEHT!



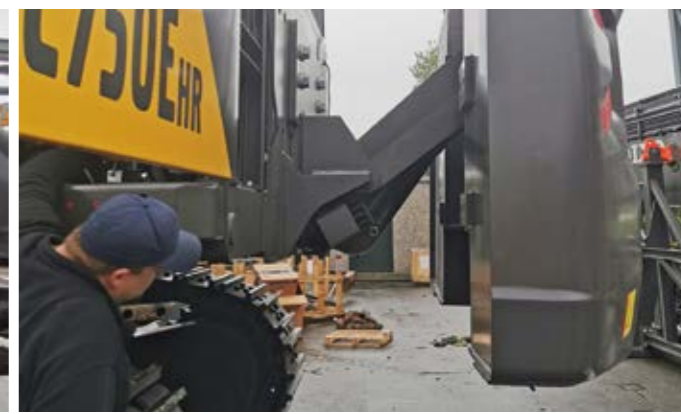
DIE VORBEREITUNGEN FÜR DEN ANBAU SIND ERLEDIGT



SELFIE VOR DEM EC750EHR



ANGEBAUTER OQ80 AM 36-METER-AUSLEGER!



ABSENKUNG DES KONTERGEWICHTS

**SWECON BAUMASCHINEN  
GMBH**  
Hauptverwaltung  
Europaring 60  
40878 Ratingen  
Telefon +49 2102 77030

**BERLIN**  
Siemensring 2  
14641 Nauen  
Telefon +49 3321 44710

**BOCHUM**  
Im Steinhof 13  
44867 Bochum  
Telefon +49 2327 938500

**BREMEN**  
Rehland 5  
28832 Achim  
Telefon +49 4202 97595

**DOBERLUG**  
Gewerbegebiet Südstraße 4  
03253 Doberlug-Kirchhain  
Telefon +49 35322 51103

**DRESDEN**  
An der Unitrans 4  
01665 Klipphausen  
Telefon +49 35204 79160

**DÜSSELDORF**  
Benzstraße 7  
40789 Monheim  
Telefon +49 2173 95660

**GEESTE**  
Klöcknerstraße 9  
49744 Geeste  
Telefon +49 5937 97020

**GERA**  
Zwartzschen 31 (B 175)  
07580 Seelingstädt-Zwartzschen  
Telefon +49 36608 958799

**HAMBURG**  
Jacobsrade 63  
22962 Siek  
Telefon +49 4107 908410

**HANNOVER**  
Kollberg 3  
30916 Isernhagen  
Telefon +49 5136 978570

**HERFORD**  
Auf der Helle 2  
32052 Herford  
Telefon +49 5221 174910

**KÖLN**  
Berliner Straße 1  
51149 Köln  
Telefon +49 2203 14041

**LEIPZIG**  
Markkleeberger Straße 60-62  
04416 Markkleeberg  
Telefon +49 34297 6670

**MAGDEBURG**  
Wörmilzter Straße 8  
39126 Magdeburg  
Telefon +49 391 255110

**MÜNSTER**  
Kappenberger Damm 301  
48163 Münster  
Telefon +49 251 97429214

**OBERHAUSEN**  
Von-Trotha-Straße 154  
46149 Oberhausen  
Telefon +49 208 63545020

**ROSTOCK**  
Brückenweg 14  
18146 Rostock  
Telefon +49 381 808360

**SOEST**  
Boschstraße 16  
59609 Anröchte  
Telefon +49 2947 979890

**SWECON**

**WIR SIND FÜR SIE DA,  
DA UND DA:  
Rufen Sie uns einfach an.**

**HOTLINE 24/7  
01805 - SWECON\*  
01805 - 793266\***

\*0,14 € pro Minute aus dem deutschen Festnetz.  
Mobilfunktarife können abweichen.

**WWW.SWECON-BAUMASCHINEN.DE**

Legend:  
○ SWECON-Hauptverwaltung  
● SWECON-Standort  
■ SWECON-Händler (Groß- und Kompaktmaschinen)  
▲ SWECON-Händlerpartner (Kompaktmaschinen)