

ORIGINAL

100% VOLVO - DAS SERVICE-JOURNAL

1|2020

TOTAL DIGITAL!

mySwecon - OnlineParts-Mietshop

EINE STARKE TRUPPE:

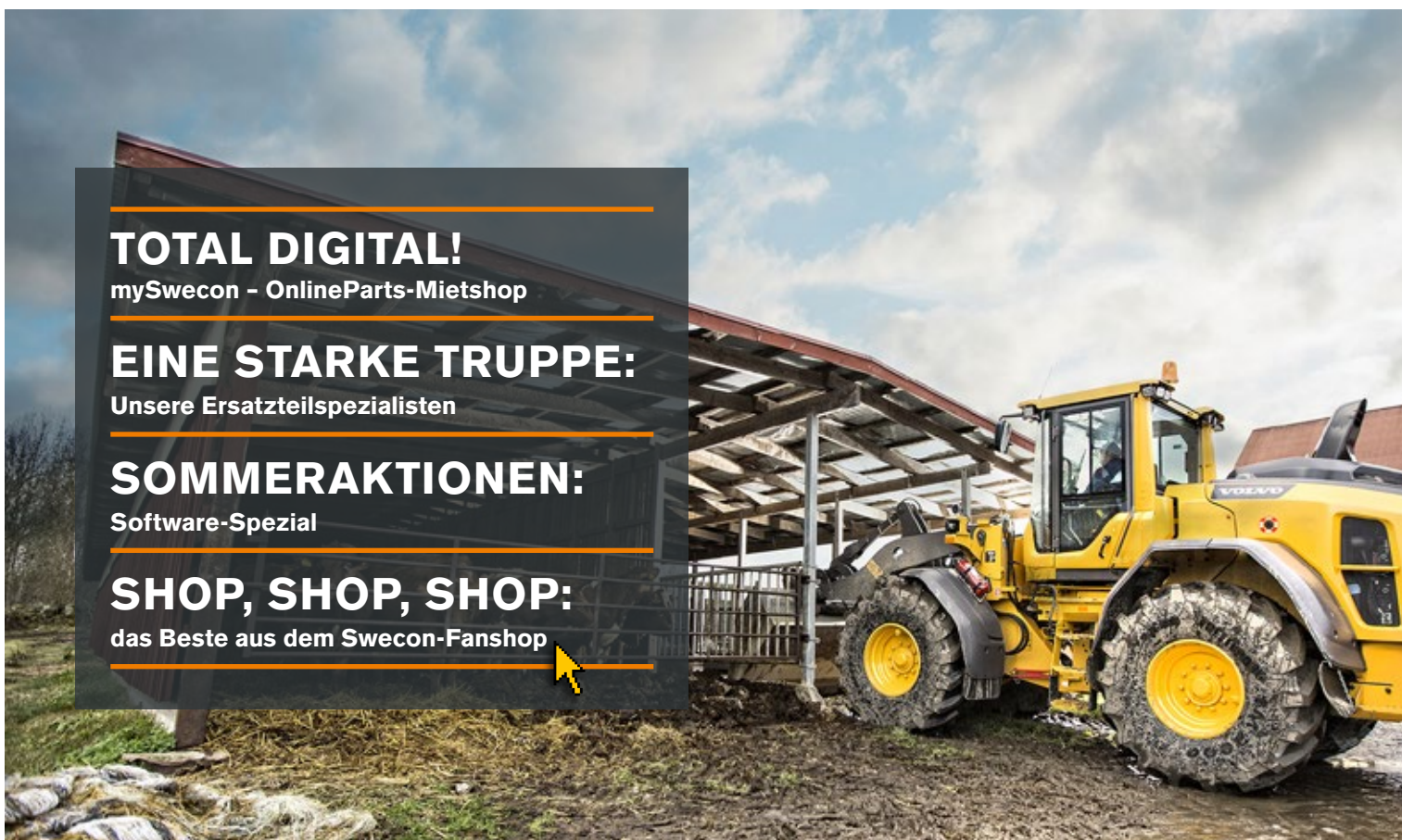
Unsere Ersatzteilspezialisten

SOMMERAKTIONEN:

Software-Spezial

SHOP, SHOP, SHOP:

das Beste aus dem Swecon-Fanshop



Alle genannten Preise und Rabattierungen behalten die Gültigkeit bis zum 31.08.2020, wenn nicht anders vermerkt, und verstehen sich zzgl. der gesetzlich gültigen MwSt. und Versandkosten, sofern nicht anders vermerkt. Die Preise und Rabattierungen gelten für Bestellungen in den Standorten der Swecon Baumaschinen GmbH. Eine Kombination mit anderen Preisnachlässen oder Rabattierungen ist ausgeschlossen. Technische Änderungen, Irrtümer und Druckfehler vorbehalten. Es gelten unsere allgemeinen Geschäftsbedingungen.

INHALTSVERZEICHNIS

Editorial 01

SOMMERAKTIONEN:

Volvo-Diebstahlsperre 02
 Kabinenausstattung 04
 Radlader-Abschaltverzögerung 06
 Merchandise 08

REDAKTIONELLER TEIL

Mitarbeiterporträt: Benjamin Wullstein 10
 Standorteröffnung Berlin 14
 Total digital: mySwecon und OnlineParts 16
 Total digital: Der Mietshop 20
 Volvo-Zahnsystem II 22
 ET-Helden im Einsatz 24
 Sommerschnapper: Radlader-Aktion 26

Kära Volvo-fans (Liebe Volvo-Fans),

man wächst mit den Aufgaben!
 Ein besonderer Frühling 2020.

Dieses Frühjahr ist vieles anders. Prioritäten verschieben sich. Je nach dem persönlichen Blickwinkel wird die eigene Welt langsamer oder hektischer, einfacher oder gefährlicher. Sich den neuen Herausforderungen zu stellen und sich seinen eigenen Weg zu suchen, ist sicherlich nicht einfach. Privat wie beruflich.

Auch für uns ist dieser Frühling natürlich besonders und herausfordernd. Unser Team arbeitet weiter mit Hochdruck und Besonnenheit. Darauf sind wir sehr stolz. Kollegen halten dort vor Ort die Stellung, wo es nötig ist. Andere Mitarbeiter sind im Homeoffice und zeigen große Flexibilität, um alles unter einen Hut zu bringen. Unsere Swecon-Familie leistet Wunderbares. Natürlich sind wir weiterhin für Sie da, damit auch bei Ihnen alles so reibungslos wie möglich weiterläuft!

Diese Frühjahrs-Ausgabe des Originals ist somit in vielerlei Hinsicht eine besondere: Sie erscheint nur online, hat aber die gewohnten Aktionen und wieder interessante Beiträge im Gepäck. Profitieren Sie von unserer Software-Nachrüstungsaktion ab Seite 2 und 6 im Rahmen einer anstehenden Wartung. Oder lesen Sie doch einfach mal den O-Ton zu mySwecon. Ein Kunde der ersten Stunde plaudert ein wenig aus seinem mySwecon-Alltag.

Außerdem zeigen wir ab Seite 24 unsere täglichen Ersatzteilhelden! Für Sie vor Ort und immer am Ball. Wir wünschen Ihnen ein gutes Bauchgefühl für anstehende Entscheidungen und einen mutigen Weitblick für Chancen und Perspektiven. Blicken Sie weiterhin nach vorn und bleiben Sie optimistisch!

Alles Gute für Sie und Ihre Familie wünscht das Swecon-Team



FEIN AUFGEPASST!

Mit der Volvo-Diebstahlsperre können Sie sich den Aufpasser sparen.

SOMMERAKTION

VOLVO-DIEBSTAHLSPERRE: KEINE CHANCE FÜR LANGFINGER!

Minimieren Sie jetzt die Gefahr des Diebstahls und statten Sie Ihren Volvo-Liebling mit einem Pincode aus. Mit der entsprechend aufgespielten Software gelingt es Langfingern nicht mehr so einfach, sich unbefugten Zutritt zu verschaffen. Und Sie können nachts beruhigter schlafen.

Beim nächsten Service kann der Swecon-Techniker einfach vor Ort einen Pincode programmieren. Dieser ist für Radlader und knickgelenkte Dumper verfügbar. Sofort im Anschluss wird dann zuerst ein 4-stelliger Zahlencode beim Maschinenstart abgefragt. Erst danach lässt sich die Maschine normal mit Schlüssel starten und die Motorsperre ist aufgehoben. Nach Beendigung der Arbeiten wird die Sperre nach 60 Sekunden automatisch aktiviert, kann aber auf Wunsch durch einen autorisierten Service-Techniker verändert werden. Selbst die Senioren aus der F- und G-Serie profitieren von der Software und ab der aktuellen H-Serie können Sie bereits Ihren kleinen Kompakten ab L20H ebenfalls damit ausrüsten.



EINFACH BEI DER NÄCHSTEN
WARTUNG DAZUBUCHEN
UND VOR ORT INSTALLIEREN LASSEN!

DIEBSTAHLSPERRE- SOFTWARE: 350,- €*

Artikel-Nr. 11184032

Für diese Radlader und Dumper:
L60F-L350F | L60G-L250G | L20H-L350H
A25E-A40E | A25F-A40F | A25G-A40G | A60H

*Preisangaben zzgl. MwSt.



JETZT IST WIEDER SCHONZEIT!

Investieren Sie in Originalzubehör und sparen Sie jetzt 10%.

www.swecon-fanshop.de

SOMMERAKTION

KABINENAUSSTATTUNG: NA ENDLICH: SIE SIND WIEDER DA!

Gute Nachrichten für alle Fans: Ab sofort sind unsere heiß geliebten Swecon-Fußmatten und die maßgeschneiderten Sitzbezüge für alle Volvo-Maschinen wieder verfügbar. Die Schonung des Originalzubehörs kann so einfach und schön sein.

Für den besseren Überblick einfach direkt im Swecon-Fanshop umschauen, passende Artikel raussuchen und bestellen. Trotzdem noch Fragen? Dann einfach die Kollegen vom Standort in der Nähe kontaktieren!

JETZT IM FANSHOP
10% RABATT* SICHERN
MIT GUTSCHEINCODE:
ORIGINAL0120



FUSSMATTEN: 59,- €*

Zum Beispiel für EWR150E

SITZBEZÜGE: 125,- €*

Zum Beispiel für ISRI-Komfortsitz: VOE 17471247

*Rabatt gilt bis einschl. 31.08.2020 und ist nicht additiv mit anderen Rabattaktionen, Preisangaben zzgl. MwSt.

RADLADER-ABSCHALTVERZÖGERUNG: NACH GETANER ARBEIT RICHTIG RUNTERKOMMEN!

Dein Radlader, speziell der Turbolader, benötigt nach getaner Arbeit eine Erholung – besser gesagt eine ausreichende Cool-down-Phase!

Warum?

Die Maschine arbeitet auf Hochtouren. Kein Problem, denn sie ist ja ein Volvo! Und weil der Radlader eben auf höchstem Niveau arbeitet, strengt sich der Turbolader auch entsprechend an. Verweigert der Maschinenführer im Anschluss die notwendige Ruhephase, wird das Öl nicht runtergekühlt und es kommt nicht selten zum hässlichen und leider auch teuren Schaden.

Nutzen Sie jetzt unsere Nachrüst-Aktion, um Ihrem Turbolader das Beste zu gönnen!

Mithilfe der Software kühlt der Turbolader allein runter. Der Maschinist kann sich entfernen, sollte aber trotzdem in Sichtweite bleiben und sich zum Schluss noch einmal vergewissern, dass der Nachlauf beendet ist. Unsere Produktspezialisten empfehlen einen Nachlauf von 2 bis 4 Minuten! Also warum die Zeit nicht fürs Umziehen nutzen?

COOL-DOWN!

Auch für Ihren Volvo-Liebling so wichtig – und das nicht nur im Sommer.

EINFACH BEI DER
NÄCHSTEN WARTUNG
DAZUBUCHEN!

**SOFTWARE-
NACHRÜSTUNG: 110,- €***

Artikel-Nr. 11721322

Für alle Radlader ab L60H-L250H



JETZT IM FANSHOP
10% RABATT* SICHERN
MIT GUTSCHEINCODE:
ORIGINAL0120

FÜR COOL KIDS UND DADDY COOL!

Die Must-haves des Sommers im Swecon-Fanshop! Reinklicken, sparen und einfach glücklich sein! Top-Rabatte bis zum 31.08.2020 direkt hier sichern:

www.swecon-fanshop.de

SOMMERAKTION

VOLVO DUMPER

Artikel-Nr. 112818

Preis: 7,50 €



VOLVO RADLADER

Artikel-Nr. 112819

Preis: 7,50 €



VOLVO BAGGER

Artikel-Nr. 112820-1

Preis: 7,50 €



VOLVO IRON MARK ICON KINDERKAPPE

Artikel-Nr. 112616

Preis: 8,75 €



ELCH EMIL GRATIS!

Beim Kauf von
zwei Kinderartikeln
Ihrer Wahl zieht
unser Maskottchen
bei Ihnen
zu Hause ein!



VOLVO SCHUTZBRILLE

Artikel-Nr. 112306

Preis: 10,- €



VOLVO IRON MARK ICON CAP

Artikel-Nr. 112321

Preis: 9,50 €



VOLVO POLO-SHIRT

Artikel-Nr. 112624

Preis: 20,- €



*Preisangaben zzgl. MwSt.



BACK TO THE 80S!

Eine Reise in die vergangene Zeit der DDR.

MITARBEITERPORTRÄT

Unser Baumaschinenmonteur Benjamin Wullstein vom Standort Magdeburg lässt uns privat hinter die Kulissen schauen. Sein Herz schlägt nicht nur für unsere „gelben Volvo-Kraftprotze“, sondern ihm hat es auch die alte DDR-Technik aus den 1980ern angetan.

Schon früh durch den Vater geprägt, der für die damalige Landwirtschaftliche Produktionsgenossenschaft (LPG) mit großem Gerät unterwegs war, wurde ihm diese Liebe quasi in die Wiege gelegt. Wie der Vater, so der Sohn, denn schon damals waren die beiden ein unschlagbares Duo. So oft es möglich war, hat Benjamin seinen Vater als Beifahrer mit großer Begeisterung unterstützt. Und heute hilft der „Ältere“ seinem Sprössling gerne bei der Restaurierung seiner Schätze.

Dem 32-jährigen gelernten Kfz-Mechatroniker steht privat ein 2.500 qm großes Gelände mit Scheune zur Verfügung. So ist es nicht verwunderlich, dass sich hier neben Pferden auch einige Fahrzeuge tummeln ...

Wann hat dich die Sammelleidenschaft denn so richtig gepackt, Benjamin?

Oh, so richtig zeitlich kann ich das gar nicht mehr einordnen. Auf jeden Fall währt der Wunsch, mir einen eigenen Traktor aus DDR-Zeiten zuzulegen, schon sehr, sehr lange. Damals in der Ausbildung fehlte aber leider das nötige Kleingeld, denn es sollte natürlich nicht irgendein Trecker, sondern unbedingt ein „Fortschritt“ sein. So habe ich gespart, bis ich mir meinen ersten ZT im Jahr 2010 kaufen konnte. Genau genommen einen „Fortschritt ZT 303-D“, Baujahr 1982, aus dem Traktorenwerk Schönebeck.

Wo hast du denn deinen ersten Schatz gefunden?

Nachdem ich dann endlich genug Geld zusammen hatte, habe ich in jeder freien Minute im Internet gestöbert. Bei E-Bay wurde ich fündig, hier wurde ein ZT 303-D in Erfurt angeboten. Natürlich habe ich kräftig mitgeboten und zum Schluss hatte ich als Höchstbietender glücklicherweise die Nase vorn. Ein unbeschreibliches Gefühl. Der Traktor war funktionstüchtig und so ließ ich mir die Überführung „per Achse“ natürlich nicht nehmen. Nach insgesamt 10 Stunden Fahrt ohne Zwischenfälle klingelten mir zwar die Ohren und ich war auch echt fertig, aber es war einfach nur ein riesiges Gefühl, als ich mit dem ZT auf unseren Hof gefahren bin!

Man sieht dir den Stolz richtig an, so wie du strahlst! Läuft der Traktor heute noch regelmäßig?

Am Anfang haben wir den Trecker gerne eingesetzt. Meine Freundin hat Pferde, da konnte der ZT natürlich bestens beim Heu-, Stroh- oder Mistfahren unterstützen. Danach haben mein Vater und ich aber den Traktor in seine Einzelteile zerlegt und ihn dann von Grund auf neu aufgebaut. Aktuell parkt „der Oldie“ in der Garage und wird eher geschont. Für die täglich anfallenden Arbeiten habe ich jetzt meinen ZT 323-A, das Arbeitstier, der dann in 2013 bei uns ein neues Zuhause gefunden hatte. Der Traktor ist einsatzfähig, aber es sind noch Kleinigkeiten



BENJAMIN WULLSTEIN IM SWECON-DRESS BEI DER ARBEIT

zu optimieren. Irgendwann findet sich die Zeit, diese in Angriff zu nehmen.

Ein gutes Stichwort: Welche Schätze sind denn sonst noch bei euch auf dem Hof eingezogen?

Insgesamt habe ich noch drei weitere alte Traktoren, einen ZT 300-D von 1984, einen ZT 323-A aus dem Jahr 1989, das besagte Arbeitstier und einen Kirovets K-700A, ein „gelber Kraftprotz“, ebenfalls Baujahr 1989, aus Russland. Außerdem habe ich einen alten Mobilbagger vom Typ Fortschritt T174-2B und einen alten Lkw vom Typ IFA W50 LA/Z, beide Baujahr 1989. Für Traktor und Lkw gibt es dazu passend einen HW-80-Anhänger von 1985. Der Bagger war mein zweites Großgerät, das bei uns auf dem Hof in 2012 ein neues Zuhause gefunden hat. Diesen speziellen Typ wollte ich unbedingt haben, denn der Klang des luftgekühlten 2-Zylinder-Motors hat mich als Kind schon immer fasziniert.



12 STATT KUTSCHE: DER KIROVETS K-700A AUS RUSSLAND

Ist der Bagger auch bei dir zu Hause im Einsatz?

Der Bagger wird tatsächlich auch bei uns im Hof eingesetzt. Er war uns eine sehr große Hilfe, als wir in 2013 ein 6.000 qm großes Gelände übernommen haben, das mehr als ein Jahrzehnt brach lag. Die Fläche konnten wir mithilfe des Baggers als Koppel herrichten. Zwei Jahre später haben wir uns ein Haus mit großem Grund gekauft. Auch hier haben Bagger, Traktor und Anhänger große Dienste bei der Umgestaltung des Außengeländes geleistet.

Hast du noch Träume, die es zu erfüllen gilt?

Auf jeden Fall! Mein Traum wäre noch ein weiterer Lkw vom Typ IFA W50, aber diesmal mit LAK2-Kofferaufbau. Diesen möchte ich dann zum Campingmobil ausbauen. So wäre der Schlafplatz für die ganze Familie direkt dabei. Und auch Oldtimertreffen in weiterer Entfernung sind dann schlaftechnisch kein Problem mehr. Als absolutes Highlight stelle ich mir einen Familienurlaub mit dem Camping-Lkw vor.

Ein toller Exkurs in die alte DDR-Zeit, vielen Dank für das Gespräch und weiterhin gutes Schrauben!



DER FORTSCHRITT ZT 323-A VON 1989 BRAUCHT NEUE ENERGIE

MITARBEITERPORTRÄT



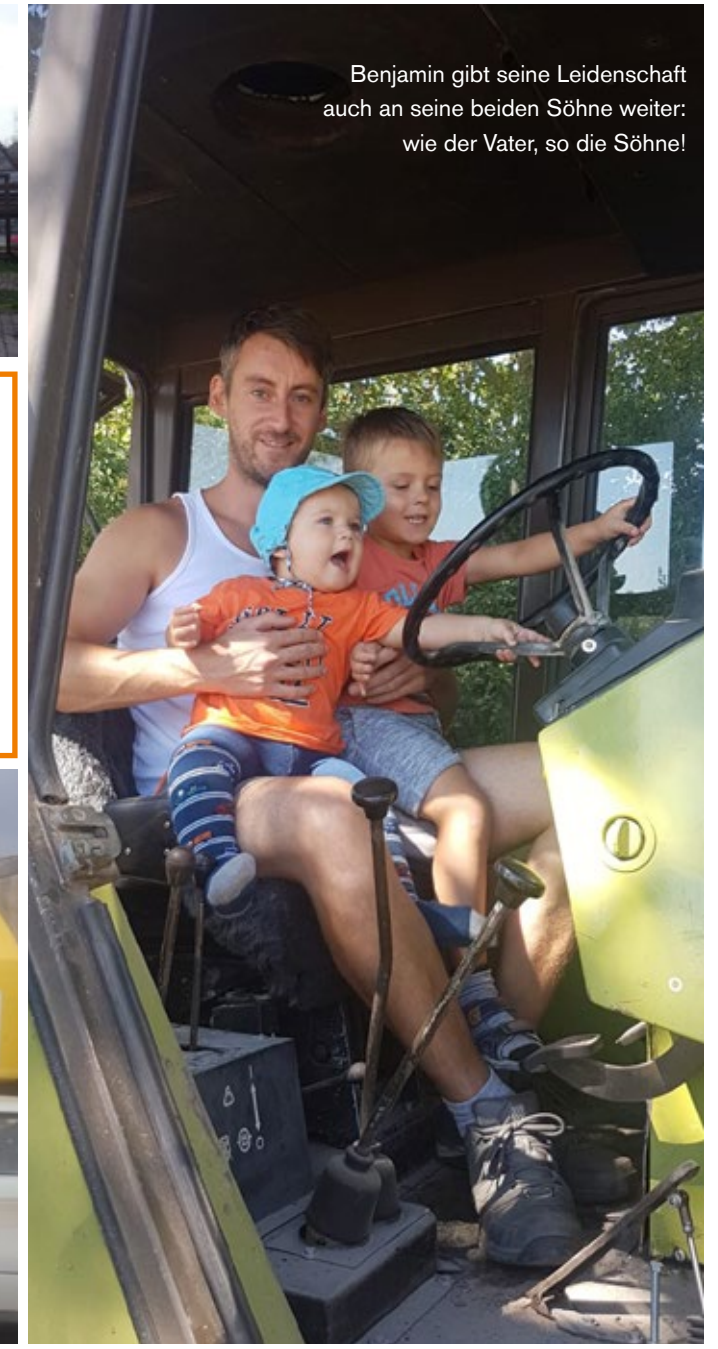
Kleiner Exkurs in die DDR-Maschinen-Geschichte:

Das Kombinat **Fortschritt Landmaschinen** war in der DDR ab den 1960er-Jahren der größte Landtechnikhersteller. Von 1978 bis zur Auflösung 1990 waren in diesem Kombinat der gesamte Landmaschinenbau der DDR und Teile des Nahrungsgütermaschinenbaus zusammengefasst.

Quelle und Abb.: Wikipedia



BENJAMINS TRAUM: EINEN IFA W50 ZUM CAMPER AUSBAUEN



Benjamin gibt seine Leidenschaft auch an seine beiden Söhne weiter: wie der Vater, so die Söhne!



SCHAFFE, SCHAFFE, HÄUSLE BAUE!

Die Lantmännen Holding baut für Swecon den neuen Standort in Berlin.

STANDORTERÖFFNUNG

Es ist so weit: Das lange Warten und Planen hat bald ein Ende. Bereits Anfang Juni 2020 soll der Neubau in der Gemeinde Wustermark schon bezogen sein! Nur 7 km vom alten Standort in Nauen entfernt, herrscht hier seit September 2019 reges Treiben. Der Baufortschritt ist täglich zu sehen.

„Wir haben einen Standort in perfekter Lage gefunden. Mir war es sehr wichtig, dass wir zentral bauen, weiter nah am Kundstamm sind und dass sich der Mehraufwand der Anfahrt auch für die Mitarbeiter gering hält. Erfreulicherweise verbessert sich die Fahrzeit sogar beim Großteil der Belegschaft“, berichtet uns Frank Enders, Kundendienstleiter am Standort Berlin. „Außerdem war das Team in allen Bemusterungen für die Ausgestaltung der Räume involviert!“

Was macht den neuen Standort Berlin so besonders?

- noch zentraler! Näher an der Autobahn und näher an Berlin
- ca. 10.000 qm Grundfläche: Das Gebäude kann komplett umfahren werden
- 640 qm Bürofläche auf zwei Etagen
- 961 qm Hallengrundfläche
- größtmögliche Fläche gepflastert
- drei Montageboxen, in denen sechs Großmaschinen parken können
- Montagekran flexibel in der Halle einsetzbar
- beheizte Waschhalle: Hier macht das Maschinenwaschen dann auch im Winter Spaß
- Box für mechanische Arbeiten, Schweißarbeiten und Lagermöglichkeit

Einkaufsleiter Stephan Rothe ist bei Swecon der Ansprechpartner für den Bereich Immobilien und betreut den Neubau von Beginn an. Er und Kundendienstleiter Frank Enders ergänzen sich perfekt und stimmen sich regelmäßig ab.

Ein gutes Team, das durch die Baufirma Goldbeck entsprechend unterstützt wird. Denn gemeinsam haben sie eine perfekte Planung und Konzeption der Nutzfläche erarbeitet. Da ist es nicht verwunderlich, dass sich das Team Berlin auf die Veränderung freut und den Umzug herbeisehnt.

Und lange muss auch nicht mehr gewartet werden. In den letzten Wochen ist tüchtig gearbeitet worden und es wird im Güterverkehrszentrum Berlin West Wustermark, Kurt-Nagel-Straße (in der Region besser bekannt als GVZ Wustermark), immer wohnlicher. Ganz aktuell sind die Hallentore eingebaut und die Betonierungsarbeiten des Hallenbodens sind ebenfalls schon im Gange. Auch der Bürokomplex nimmt immer weitere Formen an. Die Innenwände sind montiert, gespachtelt und jetzt kann gestrichen werden.

Es läuft also alles nach Plan. Der Umzug ist bereits für Anfang Juni terminiert. Aufgrund der aktuellen Corona-Lage haben wir uns aber entschieden, in diesem Jahr keine Standorteröffnung zu feiern. Aber wie heißt es so schön: Aufgeschoben ist nicht aufgehoben. Freuen Sie sich auf eine tolle Geburtstagsfeier in 2021! Wenn alles wieder normal läuft.

Weiterhin gutes Schaffen und toi, toi, toi für den Endspurt.



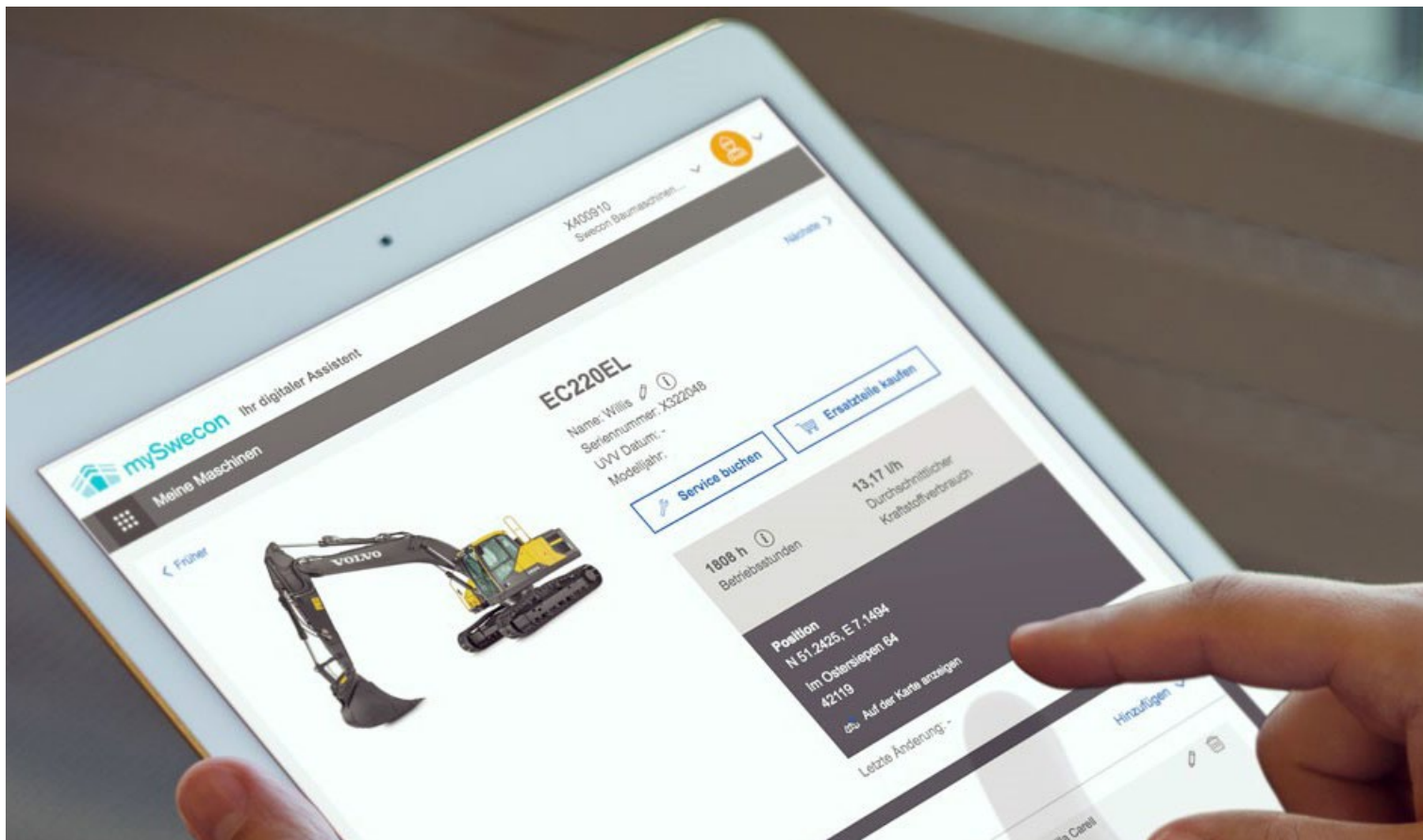
AKTUELLES VON DER BAUSTELLE: WERKSTATT, WASCHHALLE UND DER AUSSENBEREICH SIND AUF DER ZIELGERADEN!

Die digitalen Tools OnlineParts und mySwecon sind schon jedes für sich herausragend, zusammen aber sind sie einfach unschlagbar und für Swecon-Kunden absolut kostenlos.

OnlineParts: Dein Internetkaufhaus für Volvo-Originalersatzteile seit 2017

- 24/7 geöffnet
- für alle Swecon-Kunden und Partnerhändler
- aktueller Teilekatalog
- Preise und Verfügbarkeiten sofort sichtbar
- Auswahl aus verschiedenen Versandmethoden
- Bestellungen werden umgehend und automatisch ausgeführt

Registrierung leicht gemacht – mit Deiner Kundennummer per Mail an: service@swecon.de



ZWEI AUF EINEN STREICH!

Unser digitaler Doppelpack: mySwecon und OnlineParts

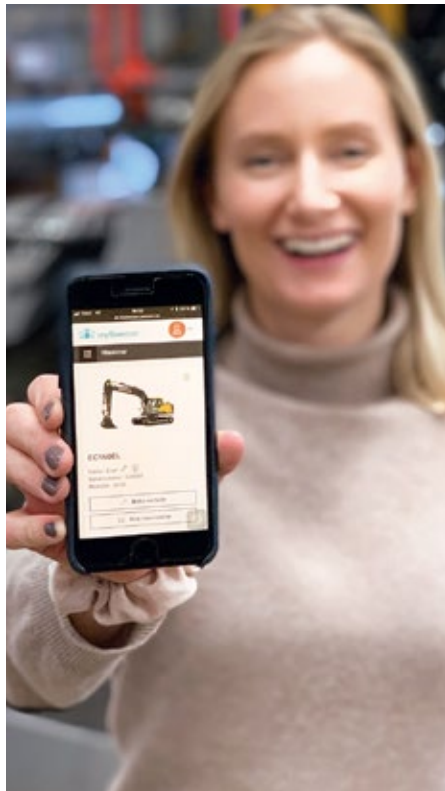


mySwecon:**Allround-Unterstützung für den Arbeitsalltag**

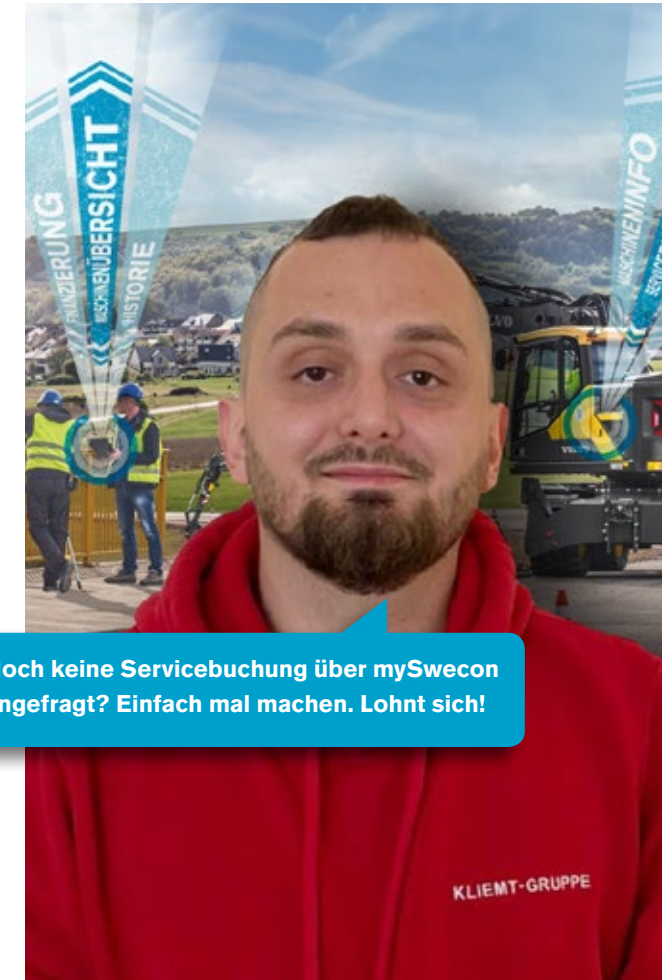
- Maschinenparkübersicht inkl. Fremdfabrikaten
- digitale Dokumentation: Service-Protokolle, UVV-Berichte etc.
- Standort- und Verbrauchsdaten (Servicebuchung + Ersatzteilbeschaffung)
- erweiterte Sortierfunktion des Maschinenparks
- Gruppierungsfunktion von Maschinen und Nutzern
- Übersicht aller Maschinen auf einer Karte (inkl. Swecon-Standorten)



Anmeldung leicht gemacht –
mit Deiner Kundennummer auf:
www.myswecon.de



Elvis Ljatifi ist mySwecon-Nutzer der ersten Stunde und hat die Anfänge und Erweiterungen seit Einführung im Juni 2019 begleitet. Der 30-jährige Werkstattleiter der Firma Gerhard Kliemt GmbH in Hilden ist Herr über knapp 50 Maschinen, eine Mischflotte. Seine täglichen Aufgaben umfassen u. a. Wartungs- und Reparaturplanungen, Abwicklung von Garantiefällen und allgemeine Auswertungen.



Noch keine Servicebuchung über mySwecon angefragt? Einfach mal machen. Lohnt sich!

Wie sieht ein normaler mySwecon-Tag aus?

Ich nutze das Tool täglich und verschaffe mir zu Arbeitsbeginn erst einmal einen Überblick. Hier interessieren mich natürlich die aktuellen Betriebsstunden und Verbrauchsdaten. Diese kann ich zur Wartungsplanung heranziehen. MySwecon bietet mir diese wichtigsten Basisdaten aus CareTrack. Weiterreichende und nützliche Informationen erhalte ich dann direkt über CareTrack. Die Telematikdaten bringen Licht ins Dunkle und ich kann somit schnell reagieren und Abhilfe schaffen und bin auch sonst immer auf dem Laufenden.

Schon mal eine Wartung oder Reparatur via mySwecon gebucht?

Anfänglich war ich etwas skeptisch und habe zu Beginn lieber noch direkt den persönlichen Kontakt gesucht. Mittlerweile möchte ich diese Servicebuchung in mySwecon nicht mehr missen, da dieser Weg des Erstkontaktes doch effektiver ist. Ich nutze diese Möglichkeit jetzt immer direkt, füge oft noch wichtige Detailinfos dazu, somit ist der zuständige Dispo-Kollege sofort mit allen wichtigen Informationen versorgt und kann zielgerichtet auf meine Anfrage reagieren. Antwort erhalte ich innerhalb kürzester Zeit.

Was ist das besondere mySwecon-Highlight?

Für mich liegt das A und O ganz einfach im Gesamtkonzept. Die Maschinenparkübersicht zeigt mir meinen gesamten Fuhrpark, Fremdfabrikate eingeschlossen. Ich kann also mySwecon für unsere komplette Flotte nutzen. Die Pflege der Volvo-Maschinen ist natürlich automatisiert, die Fremdfabrikate pflege ich manuell. Hilfreich ist besonders die neue Funktionalität der Live-Standorte der Volvo-Maschinen und dass ich neuerdings auch Dokumente und eigene Bilder zu jeder Maschine hinterlegen kann. Per Klick ist dann diese Information allen meinen Kollegen mit mySwecon-Berechtigung zugänglich. Übersicht und Transparenz auf ganzer Linie bedeuten für mich eine erhebliche Arbeitserleichterung.



ENTDECKEN SIE UNSERE NEUEN SEITEN!

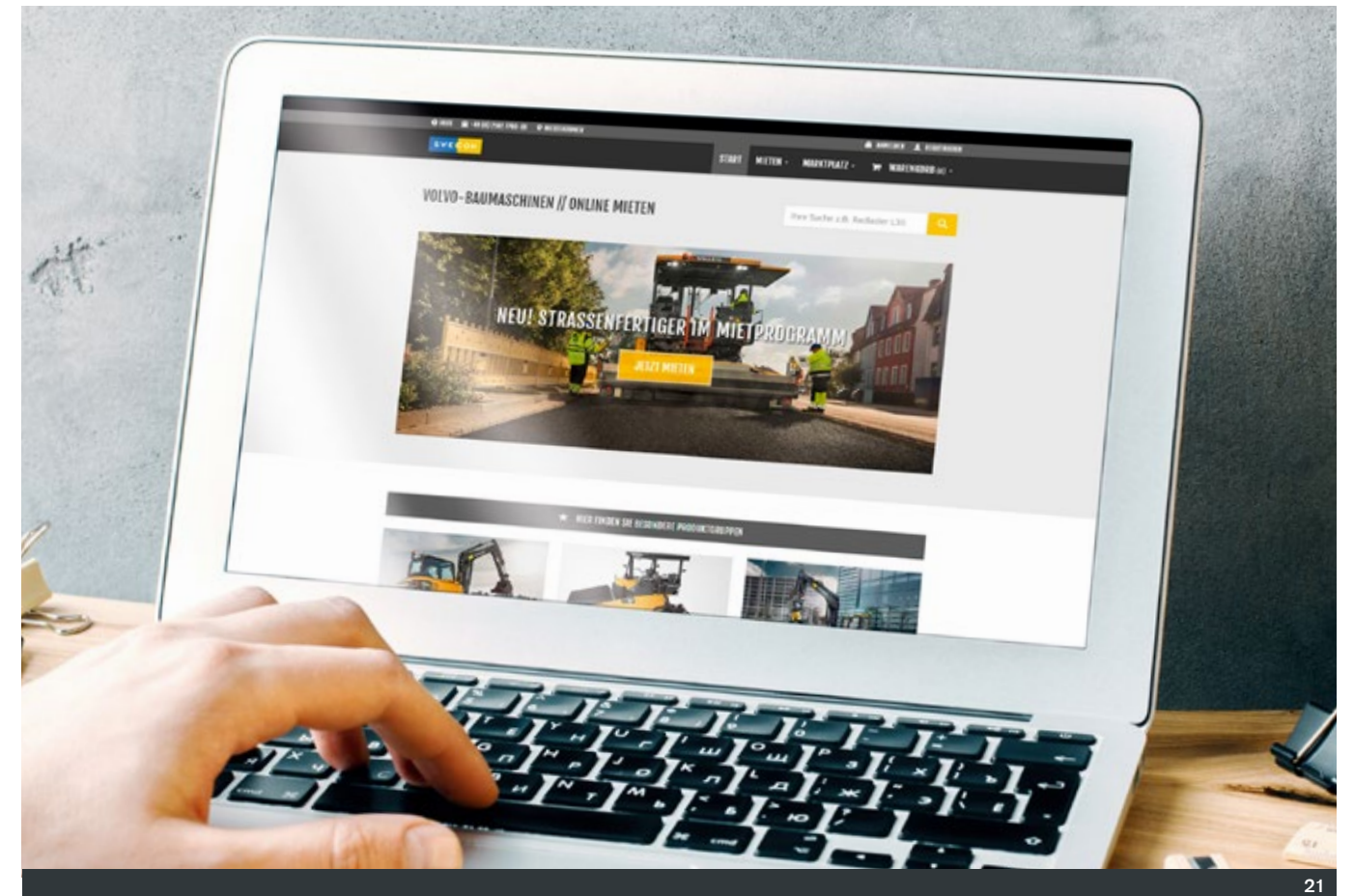
Online mieten – glücklich sein.

www.swecon-shop.de

TOTAL DIGITAL

SWECON MIETSHOP: KLICK, KLICK, HURRA!

Mieten Sie Ihre Wunschmaschine direkt und bequem von zu Hause oder von unterwegs: Attraktive Konditionen warten auf Sie, dazu können Sie schnell und einfach per Kreditkarte zahlen. Einfacher geht es nicht!





VOLVO-ZAHNSYSTEM II: ENDLICH GIBT ES ETWAS NEUES ZWISCHEN DIE BEISSERCHEN!

Sie arbeiten am Fels? Oder Sie suchen spezielle Zähne für abrasive Materialien? Volvo bietet Ihnen Universal- und Spezialzähne für außergewöhnliche Einsätze.

Das Volvo-Zahnsystem I war schon Extraklasse – jetzt wird es aber noch einmal aus den eigenen Reihen getoppt. Herzlich willkommen VTS II, ein Produkt von Volvo CE für Ihren Volvo. Die Entwicklungsabteilung von Volvo CE arbeitet permanent an der Optimierung und Erweiterung ihres Sortiments!

Was ist neu am VTS II?

Ein klares Plus für Nachhaltigkeit und Komfort, Produktivität und Effizienz: Das VTS II ist speziell für Großmaschinen Typ Radlader ab L60 und für Bagger ab 14 t entwickelt – denn die Großen können, sollen und wollen noch mehr leisten.

Das Ergebnis ist beeindruckend: Ein Universalwerkzeug garantiert einen hammerlosen Zahnwechsel. Dadurch minimiert sich das Verletzungsrisiko. Zahn und Sicherungsklammer sind bereits als Einheit vormontiert. Der Haltestift ist wiederverwendbar und von beiden Seiten einsetzbar. Die optimierte Zahnkontur verbessert das Eindringverhalten.

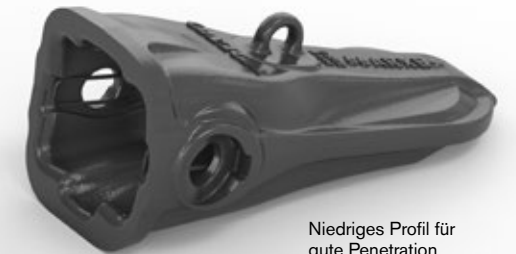
ZUM ANBEISSEN!

Bereit? Das Volvo-Zahnsystem II ist da!

Optionale Verschleißkappe für Standard-Adapter



Verbessertes selbstschärfendes Design: wesentliche Reduktion in Stress und Kraftstoffverbrauch



Neu konzipierte Querprofilbereiche für mehr ausgeglichenen Verschleiß

Stärkere Rippen zeigen exzellente Penetration und Durchlaufzeiten

Schlankere Adapterschaft schützt Schweißnähte

Starke Adapternase, eng angepasst

Smarte Stahlplatzierung verhindert frühen Verschleiß

Niedriges Profil für gute Penetration

Halter in der Zahnbox vormontiert

Bis zu 20% mehr Penetration während der Lebensdauer des Zahns – erhöht Produktivität und Verwendbarkeit

Wiederverwendbarer Bolzen, arretierbar von beiden Seiten



ET-HELDEN IM EINSATZ:

am Standort in Ihrer Nähe, in den Lagern Bochum und Gera und natürlich im Außendienst als Service- und Ersatzteilverkäufer.

Die Aufgaben in diesem Bereich sind vielfältig, verbinden aber stets ein Ziel: Sie als Kunde mit den notwendigen Original-Ersatzteilen und Services schnellstmöglich zu versorgen. Und dafür laufen so einige Räder im Hintergrund zusammen. Stichwort Lagerwirtschaft, Warenannahme und -ausgabe, Inventuren, Bestellungen, Überprüfung und Zuordnung des Nachtversands, Kommunikation mit anderen Standorten oder unseren Zentrallägern und natürlich die generelle Bereitstellung für die Monteure. Unser ET-Team ist Ihr Ansprechpartner, wenn es um Services geht. Das ist unsere Stärke!



DIESES ANGEBOT VERDIENT 4 STERNE:

-4.500 €****

Radlader zum Preisknaller sichern: L60H oder L70H!

SOMMERSCHNAPPER



**DIE „4 STERNE“-
RADLADER-AKTION:**

Sichern Sie sich
4.500,- € Rabatt
auf einen Volvo L60H
oder L70H.



Der Rabatt gilt auf die
Konfiguration mit
100% Volvo-Anbauteilen
oder alternativ mit
einer Agri-Bereifung.



Registrieren Sie sich
kostenfrei bei mySwecon,
dem digitalen Assistenten
für Allround-Unterstützung
im Arbeitsalltag:
www.myswecon.de



Ordern Sie Ihren Radlader
bis spätestens zum:
30. Juni 2020

HIER GEHTS ZUR BESTELLUNG:

Swecon Baumaschinen GmbH
Europaring 60 · 40878 Ratingen
Telefon +49 2102 7703 0

www.swecon-baumaschinen.de

Tipp: Sichern Sie sich Ihre
Finanzierung bei der GEFA ab 1,49%!

SWECON

**SWECON BAUMASCHINEN
GMBH**
Hauptverwaltung
Europaring 60
40878 Ratingen
Telefon +49 2102 77030

Ab Juni 2020 finden
Sie uns dann hier:
Kurt-Nagel-Str. 2
14641 Wustermark

BERLIN
Siemensring 2
14641 Nauen
Telefon +49 2321 44710

BOCHUM
Im Steinhof 13
44867 Bochum
Telefon +49 2327 938500

BREMEN
Rehland 5
28832 Achim
Telefon +49 4202 97595

DOBERLUG
Gewerbegebiet Südstraße 4
03253 Doberlug-Kirchhain
Telefon +49 35322 51103

DRESDEN
An der Unitrans 4
01665 Klipphausen
Telefon +49 35204 79160

DÜSSELDORF
Benzstraße 7
40789 Monheim
Telefon +49 2173 95660

GEESTE
Klößckerstraße 9
49744 Geeste
Telefon +49 5937 97020

GERA
Zwartzschen 31 (B 175)
07580 Seelingstädt-Zwartzschen
Telefon +49 36608 958799

HAMBURG
Jacobsrade 63
22962 Siek
Telefon +49 4107 908410

HANNOVER
Kollberg 3
30916 Isernhagen
Telefon +49 5136 978570

HERFORD
Auf der Halle 2
32052 Herford
Telefon +49 5221 174910

KÖLN
Berliner Straße 1
51149 Köln
Telefon +49 2203 14041

LEIPZIG
Markkleeberger Straße 60-62
04416 Markkleeberg
Telefon +49 34297 6670

MAGDEBURG
Wörmplitzer Straße 8
39126 Magdeburg
Telefon +49 391 255110

MÜNSTER
Kappenberger Damm 301
48163 Münster
Telefon +49 251 97429214

OBERHAUSEN
Von-Trotha-Straße 154
46149 Oberhausen
Telefon +49 208 63545020

ROSTOCK
Brückenweg 14
18146 Rostock
Telefon +49 381 808360

SOEST
Boschstraße 16
59609 Anröchte
Telefon +49 2947 979890

SWECON

**WIR SIND FÜR SIE DA,
DA UND DA:
Rufen Sie uns einfach an.**

**HOTLINE 24/7
01805 - SWECON*
01805 - 793266***

*0,14 € pro Minute aus dem deutschen Festnetz.
Mobilfunktarife können abweichen.

WWW.SWECON-BAUMASCHINEN.DE

Legend:
○ SWECON-Hauptverwaltung
● SWECON-Standort
■ SWECON-Händler (Groß- und Kompaktmaschinen)
▲ SWECON-Händlerpartner (Kompaktmaschinen)