

# ORIGINAL

100% VOLVO - DAS SERVICE-JOURNAL

1 | 2021

---

## SOMMERAKTIONEN:

Cooler Angebote für die heißen Tage

---

## FANPORTRÄT:

Volvo-Baumaschinen in XXS

---

## ELEKTROMASCHINEN:

In der Ruhe liegt die Kraft

---

## MITARBEITERPORTRÄT:

Die Buggys sind los!

---





Alle genannten Preise und Rabattierungen behalten die Gültigkeit bis zum 30.09.2021, wenn nicht anders vermerkt, und verstehen sich zzgl. der gesetzlich gültigen MwSt. und Versandkosten, sofern nicht anders vermerkt. Die Preise und Rabattierungen gelten für Bestellungen in den Standorten der Swecon Baumaschinen GmbH. Eine Kombination mit anderen Preisnachlässen oder Rabattierungen ist ausgeschlossen. Technische Änderungen, Irrtümer und Druckfehler vorbehalten. Es gelten unsere allgemeinen Geschäftsbedingungen.

## INHALTSVERZEICHNIS

Editorial 01

### SOMMERAKTIONEN:

Klimacheck	02
Sitzbezüge + Fußmatten	04
Servicekonzepte	06
OnlineParts	09
Fanshop-Artikel / Merchandise	10

### REDAKTIONELLER TEIL

Mitarbeiter-Porträt: Monteur Florian Schulz	12
Fan-Porträt: THS Modellbau	16
E-Mobilität	20
Swecon smartrent	22
Gute Frage: Was ist CareTrack?	24
mySwecon: Kundenstimmen	28

Die Swecon Baumaschinen GmbH unterstützt den klimaneutralen Druck. Dabei werden die CO<sub>2</sub>-Emissionen, die durch Drucksachen entstehen, ermittelt und über Klimaschutz-Zertifikate ausgeglichen. Unser Beitrag zum nachhaltigen Klimaschutz: Wir unterstützen ein Aufforstungsprojekt in Deutschland.





## **Kära Volvo-fans, liebe Volvo-Fans,**

---

die Tage werden länger und endlich können wir Frühlingsluft schnuppern. Auch 2021 steht unter dem Corona-Stern, aber wir sind weiter zuversichtlich, gemeinsam der Pandemie die Stirn zu bieten. Mit Ihnen an unserer Seite haben wir das letzte Jahr bestens meistern können – vielen Dank dafür.

Lassen Sie uns auch jetzt gemeinsam nach vorne schauen – und was eignet sich da besser, als den Maschinen-Liebling „klimafrisch“ zu machen? Wir bieten einen besonderen Anlagen-Check mit Sternchen an, denn bei uns ist die Desinfektion im Preis mit drin. Alle Infos dazu auf Seite 2.

Außerdem haben wir auf vielfachen Wunsch wieder unser Kabinen-Trio rekrutiert. Ergonomische Sitze, Fußmatten und Swecon-Sitzbezüge zu Spitzenpreisen. Sämtliche Schönlichkeiten für Ihr „gelbes Wohnzimmer“ finden Sie ab Seite 4.

In dieser Ausgabe tauchen wir außerdem in die Welt von ferngesteuerten Volvo-Baumaschinen und Allrad-Buggys ein. Hier sind sicherlich einige Ohs und Ahs vorprogrammiert. Begleiten Sie uns zu THS Modellbau mit den einzigartigen XXS-Volvo-Baumaschinen und liefern Sie sich mit unserem Monteur Florian eine wilde Verfolgungsjagd mit dem Elektro-Buggy.

Zum Stichwort Elektro sei noch hinzugefügt: Hier haben wir auch noch einen Bericht über unsere neuen Stars am Elektro-Himmel im Gepäck. Alles Wissenswerte zu den elektrischen Baumaschinen aus dem Hause Volvo CE ab Seite 20 .

Viel Spaß beim Lesen: Wir berichten live und in Farbe, erklären und unterhalten – wie immer!

Alles Gute wünscht das  
Redaktionsteam ORIGINAL





**DAMIT SIE NICHT INS  
SCHWITZEN KOMMEN!**

## DER SWECON-KLIMACHECK: PRIMA KLIMA IN IHRER BAUMASCHINE!

Die ersten heißen Tage sind in Sicht – endlich!  
Aber haben Sie auch schon die Funktionalität der Klimaanlage geprüft? Wir kommen vorbei und checken auf Herz und Nieren. Und weil wir keine halben Sachen mögen, gibt es bei uns die Reinigung der Anlage direkt dazu! Um Sie optimal vor Pollen und Pilzen zu schützen und die Schadstoffe im Klimasystem weitestgehend zu entfernen.



### UNSER TIPP:

Wechseln Sie jährlich den Filter der Klimaanlage aus, so bleibt richtig frisch in der Kabine. Auch Pollen und Feinstaubpartikel bleiben da, wo sie hingehören – außerhalb der Lüftungsanlage!

### DAS IST IM AKTIONSPREIS DRIN:

- Funktionsprüfung der Klimaanlage (inkl. Dichtheitsprüfung)
- Absaugen und Auffüllen der Anlage
- NEU BEI SWECON: Desinfektion mit Spezialreiniger

**KLIMACHECK-  
AKTIONSPREIS: 220,- €\***

\* zzgl. der Fahrzeit und der notwendigen Ersatzteile

**10 % RABATT**

auf alle nötigen Ersatzteile





# JETZT IST WIEDER SCHONZEIT!

Investieren Sie in Originalzubehör und sparen Sie jetzt 10%.

[www.swecon-fanshop.de](http://www.swecon-fanshop.de)

## KABINENAUSSTATTUNG: DARAUF DÜRFEN SIE SICH EINRICHTEN: UNSER DUO IST WIEDER AM START!

Das Originalzubehör ganz einfach schonen: Wir bieten eine große Auswahl an maßgeschneiderten Sitzbezügen für Volvo ISRI, Grammer oder auch KAB an! Dazu am besten auch gleich die passende Fußmatte für den gelben Liebling mitbestellen.

- langlebiges Material
- perfekte Passform
- einfache Reinigung
- Schonung des Originalzubehörs

**Hier gehts lang: [www.swecon-fanshop.de](http://www.swecon-fanshop.de)**

Unsicher bei der Bestellung? Dann einfach den Standort in der Nähe kontaktieren, die Kollegen helfen Ihnen gerne weiter.



**JETZT  
10 %  
SICHERN!**



**SITZBEZUG: 125,- €\***

**FUSSMATTE: 59,- €\***

Für Radlader und Bagger

**FUSSMATTE: 73,- €\***

Für Dumper



# WIE AUF WOLKE 7!

Die neuen Service-Konzepte von Swecon



# DIE NEUEN SWECON-SERVICE-KONZEPTE: EINFACH VON ANFANG AN MAXIMAL RENTABEL IM EINSATZ!

Damit Ihre neue Baumaschine von Anfang an maximal rentabel im Einsatz ist und Sie sich auf die Funktionalität Ihres Fahrzeugs verlassen können: Unsere Service-Konzepte sind die beste Grundlage für jede Langzeitbeziehung.

## Wartung + Garantie = Service Plus!

Eine einfache Rechnung, die sich immer für Sie lohnt! Service darf nicht kompliziert sein. Mit unseren Bausteinen aus den Bereichen Wartung, Garantie und Service Plus orientieren wir uns an Ihren Bedürfnissen und betrieblichen Anforderungen.

### → **Wartung:**

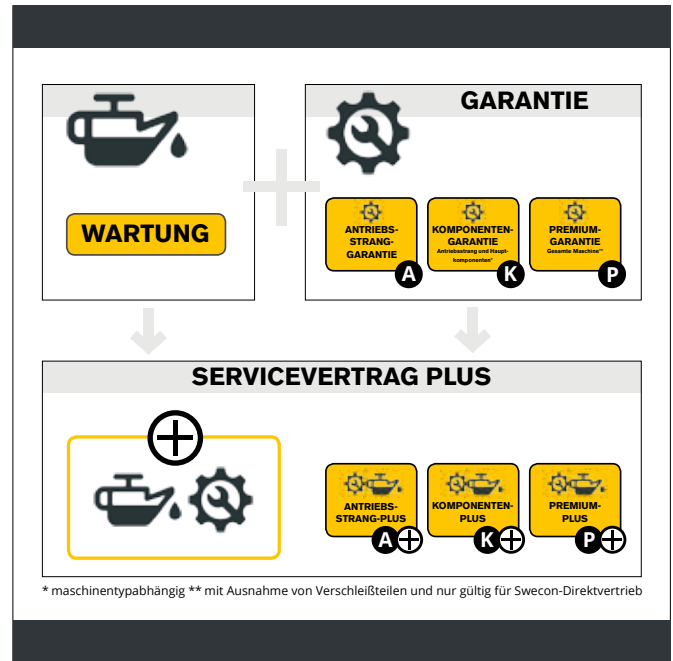
Proaktive Wartungsplanung für Ihre Maschinen. Sie können sich um Ihren Job kümmern. Alle Wartungen nach Herstellerangaben, inkl. Volvo-Originalteilen. Fahrkosten und die jährliche UVV-Durchsicht sind ebenfalls inkludiert.

### → **Garantie:**

Risikoabdeckung für Reparaturen, inkludierte Reise- und Montagezeiten, flexible Laufzeiten und Abdeckungsvarianten, inkl. Volvo-Originalersatzteilen. Auf Wunsch auch Selbstbehalt möglich.

### → **Service Plus:**

Wartung und Swecon Garantie ergeben einen individuellen Service Plus Vertrag. Die optimalste Begleitung für Ihre neuwertige Baumaschine.



## Unser Swecon Servicevertrag Komponente Plus ist der

**Star im Portfolio:** Die umfangreiche Abdeckung der Komponenten lässt nicht nur Baggerherzen höherschlagen, hier exemplarisch an einem EW180E. Diese Abdeckungen werden bei anderen Modellen beziehungsweise Baumaschinentypen mit ähnlichem Umfang oder mit größerem Leistungsangebot angeboten.

Swecon Servicevertrag Komponenten Plus		
<b>Motor</b>	Einspritzpumpe	✓
	Hydraulikpumpe Kühlanlage	✓
	Hydraulikmotor Kühlanlage	✓
	Abgasnachbehandlung	✓
	Injector	✓
	Turbolader	✓
	Motorsteuergerät (E-ECU)	✓
	Thermostat für Kühllüfter	✓
	Kurbelgehäusebelüftung	✓
	Abgasrückführung	✓
Wasserpumpe	✓	
<b>Elektrische Anlage</b>	Generator	✓
	Anlasser	✓
	Elektronische Steuergeräte (ECU u.a.)	✓
	Leiterplatte	✓
	Anzeigeinheit	✓
	Elektrische Drehdurchführung	✓
<b>Kraftübertragung</b>	Hydraulikmotor, Fahrtrieb	✓
	Fahrgetriebe	✓
	Hydraulikmotor Schwenkfunktion	✓
	Antriebsachsen vorne und hinten	✓
	Schwenkgetriebe (Drehkranz)	✓
<b>Bremsen</b>	Bremsventile	✓
	Bremspumpen	✓
<b>Lenksystem</b>	Lenkventile	✓
<b>Rahmen</b>	Oberwagen (oberer Rahmen)	✓
	Unterswagen (unterer Rahmen)	✓
<b>Hydraulikanlage / Spezialfunktionen</b>	Hydraulikzylinder	✓
	Hydraulikpumpen	✓
	Steuerventil (RCV/Vorsteuerung)	✓
	Stiel	✓
	Ausleger	✓
	Zentrumdurchführung (Hydraulik)	✓
	Haupthydraulikventil	✓

## JETZT AUF DIE WOLKE SERVICE HÜPFEN!

Bis zum 30.09.2021 gibt es beim Abschluss eines Servicevertrags Komponente Plus ein exklusives Wartungs- und Fahrertraining\* für Ihr Team dazu. Einfach so gratis!



### DAS SAGT UNSERE KUNDSCHAFT

Christoph Hartmann, Geschäftsführer der Hartmann Ingenieure GmbH aus Berlin, hat alles richtig gemacht und kann entspannt in die Zukunft sehen.

„Alle unsere neueren Maschinen sind entsprechend mit Wartungsverträgen ausgestattet. Beim Kauf einer Neumaschine schließen wir diesen direkt mit ab. Warum? Das liegt klar auf der Hand: Sicherheit und Kostentransparenz.“

Weitere Infos hier:

[www.swecon-baumaschinen.de/wolke-service](http://www.swecon-baumaschinen.de/wolke-service)





 **Unser Service für Kurzentschlossene:**  
 Sie platzieren Ihre Bestellung online und in der Regel liefern wir schon am nächsten Tag.

## DAMIT HABEN SIE ALLES IM GRIFF!

Wir lieben Ersatzteile und erreichen eine 98%ige Verfügbarkeit. Bestellen Sie ganz einfach über Ihren Standort oder direkt in unserem Ersatzteile-Portal: OnlineParts. Wann immer Sie möchten und ganz bequem per Klick, können Sie hier Volvo-Originalersatzteile bestellen. Für unsere

Kunden und Partnerhändler ist das Portal jederzeit geöffnet. Mit OnlineParts profitieren Sie von einem aktuellen Teilekatalog, Verfügbarkeitsanzeigen und ausgewiesenen Preisen. Ganz selbstverständlich verwalten Sie Ihre Flotte online und können natürlich auch Ihre Bestellungen jederzeit nachverfolgen.

**OnlineParts-Registrierung leicht gemacht!**  
**Ganz smart mit dem QR-Code.**





**JETZT  
10 %  
SICHERN!**

# JETZT AKTIV WERDEN: SHOPPEN UND SPAREN!

Weil wir bei Swecon gemeinsam aktiv werden wollen, haben wir für unsere Fans ein Outdoor-Paket geschnürt: Die Must-haves des Sommers jetzt mit 10% Rabatt. Für jeden was dabei – einfach aktivierend!

[www.swecon-fanshop.de](http://www.swecon-fanshop.de)



**VOLVO-DUMPER**

Artikel-Nr. 112818

Preis: 8,95 €



**VOLVO-RADLADER**

Artikel-Nr. 112819

Preis: 8,95 €



**VOLVO-RADLADER MODELL**

Artikel-Nr. 112734

Preis: 107 €



**VOLVO-JACKE**

Artikel-Nr. 112618

Preis: 87,50 €



**VOLVO-RUCKSACK IRON MARK**

Artikel-Nr. 112789

Preis: 10 €



**VOLVO-SHIRT IRON MARK TEE**

Artikel-Nr. 112626

Preis: 12 €





# DIE BUGGYS SIND LOS!

Absoluter Fahrspaß im Maßstab 1:10



Und mittendrin ist unser Monteur **FLORIAN SCHULZ** vom Standort Monheim, der mit seinen 28 Jahren aber schon ein alter Hase im Modellsport ist. Im heimatlichen Verein **AMC Langenfeld e.V.** steht ein Trainingsgelände mit Schikanen zur Verfügung, um die eigenen Fähigkeiten weiter auszubauen.

### **Ferngesteuerte Autos sind ja im Grunde in fast jedem Kinderzimmer beheimatet. Wie ist denn dein Sprung vom kleinen Spielzeug zum Hightech-Gerät verlaufen?**

Mein Bruder hat mich mit seiner Begeisterung angesteckt. Angefangen habe ich mit einem günstigen Allrad-Einstiegsmodell, damit bin ich zu Beginn alleine über die Felder gefahren. Durch einen Bekannten habe ich dann aber von dem Verein AMC in unmittelbarer Nachbarschaft erfahren. Nach einem kurzen Besuch und einer Probefahrt vor Ort war mir schnell klar: Hier werde ich Mitglied! Meine Leidenschaft gilt den Elektro-Buggys mit Allradantrieb im Maßstab 1:10.

### **Was macht den Modellsport für dich so besonders?**

Wenn ich mit dem Fahrzeug auf der Strecke bin und mir wilde Verfolgungsfahrten liefere, ist das Adrenalin pur – aber es entspannt mich auch. Ich liebe es, an den Autos zu schrauben und zu tüfteln. Wir sind eine großartige Gemeinschaft und unterstützen uns gegenseitig. Klein wie Groß!

### **Wie klein sind denn die jüngsten Mitglieder?**

Bei uns im Verein sind schon die Youngsters ab sechs Jahren mit großem Eifer und Talent dabei. Wir haben eine sehr hohe Kinderquote und schon die Kleinsten machen uns öfter mal was vor. Im Ganzen zählt unser Verein mehr als 120 Mitglieder.

### **Wie hoch sind die Anschaffungskosten für einen Buggy? Und reicht einer überhaupt aus, um aktiv am Vereinsleben teilzunehmen?**

Die Buggys haben natürlich auch eine Preisspanne von ... bis ... Grundsätzlich sollte man schon im mittleren Preissegment investieren, um einfach den Fahrspaß bezüglich der Akkuleistung und Langlebigkeit zu erhöhen. Hier liegen die Kosten so um die 500 bis 800 Euro. Ich selbst habe insgesamt sieben Buggys, wobei aber nur vier davon aktuell auch fahrbereit sind. Sicherlich ist es gut, immer ein Reservefahrzeug zu haben, einfach für den Fall der Fälle.

### **Steht bei euch der „Spaß“ im Vordergrund oder gibt es auch spezielle Rennserien zwischen anderen Vereinen?**

Neben unserem AMC Friends Cup, den wir immer im Sommer ausrichten und dabei zum Ausprobieren einladen, gibt es den bekannten NRW Offroad Cup: eine Rennserie, die über die Landesgrenzen hinaus bekannt ist. Insgesamt richten acht Ver-



DIE BUGGYFLOTTE VON FLORIAN: SCHÖN BUNT UND SCHNELL UNTERWEGS

eine entsprechende Rennwochenenden aus. Der Ablauf ist ähnlich der Formel 1: Qualifying, Boxengasse, Massenstart und Adrenalin pur! Und übrigens gelten alle Punkteläufe des NRW Offroad Cups auch für die Qualifikation zur Deutschen Meisterschaft Offroad 2WD und 4WD. (2WD = 2 Wheel Drive/ Heckantrieb, 4WD = 4 Wheel Drive/Allradantrieb). Gutes Abschneiden lohnt sich also doppelt.

### Wie ist der Rennablauf?

Das Ganze ist ein Event und läuft im Grunde von Freitag bis Sonntag. Wobei Freitag und Samstag freie Trainingszeiten beinhalten. Am Sonntag wird es dann ernst: Vor dem eigentlichen Rennen gibt es ein Qualifying über drei Runden. Die beste Rundenzeit wird gewertet und so die Reihenfolge des Starts der verschiedenen Läufe festgelegt. Helferposten auf der Strecke beobachten das Geschehen und können bei Bedarf das Auto wieder umdrehen, sofern der Rennablauf nicht gestört wird. Sobald das Modellauto aber nicht mehr fahrbereit ist, ist das Rennen leider beendet. Selbstverständlich gibt es auch ein Finale, in dem sich die besten zehn Fahrer abschließend noch einmal beweisen können. Bei uns gibt es in jedem Fall auch immer ein Rennen in der Kinderklasse, das richtig beliebt ist. Und natürlich fehlen auch die entsprechenden Trophäen nicht. Der Spaß und das Mitei-

nander stehen an solchen Wochenenden besonders im Vordergrund. Wenn wir uns Verfolgungsfahrten liefern, ist das Adrenalin pur – aber es entspannt mich auch.

### Die Autos sind ja nun nicht ganz billig.

#### Wie groß ist die Fehleranfälligkeit?

Mit der richtigen Pflege und Wartung hält sich die Fehleranfälligkeit in meinen Augen wirklich im Rahmen. Auch bei den Elektrofahrzeugen gilt, dass sie regelmäßig überprüft und gereinigt werden. Ich führe vor jedem Rennen noch mal zusätzlich eine kleine Wartung durch, ähnlich der Baggerinspektion. Schrauben nachziehen und Ölwechsel gehören einfach dazu.

#### Stichwort: Pflichten im Verein. Was ist dein Job?

Ich bin für die Instandhaltung der Strecke zuständig. Besonders vor den Rennen ist es wichtig, den Kunstrasenparcours optimal vorzubereiten. Das heißt, wir klappen den Kunstrasen hoch und gleichen mit Split aus. Dieses Prozedere führen wir drei- bis viermal im Jahr durch.

### Viel Erfolg bei den Rennserien, Florian!

**Wir drücken die Daumen, dass du auf dem Treppchen landest und die Qualifikation für die Deutsche Offroad-Meisterschaft schaffst!**







## NRW OFFROAD CUP: DAS SAISON- HIGHLIGHT IST IN SICHT!

2021 wird wieder gebattelt: Bald geht die Rennserie innerhalb Deutschlands für 1:10 Offroad-Elektromodelle wieder los. Der NRW Offroad Cup ist landesweit bekannt und erfreut sich großer Beliebtheit. Die teilnehmenden Vereine richten jeweils die entsprechenden Rennen aus, ähnlich dem Grand Prix in der Formel 1. Ganz so wie beim großen Vorbild heißt es dann an acht Wochenenden: Qualifying, das Beste aus dem Auto in der Boxengasse herausholen und ab zum Massenstart! Das erste Rennen ist bereits für Ende Mai geplant. **Der AMC in Langenfeld ist dann Gastgeber am 19. und 20.06.2021!** Alle Punkteläufe des NRW Offroad Cups gelten übrigens für das Qualifying der Deutschen Meisterschaft Offroad 2WD und 4WD.

**Wir drücken die Daumen, dass alle Rennen wie geplant stattfinden können und dürfen!**

A close-up photograph of a man with short dark hair and blue eyes, wearing a red long-sleeved shirt. He is looking intently at a yellow plastic component of a machine, which he is holding with his hands. The background is a blurred industrial setting. An orange banner is overlaid at the bottom of the image, containing white text.

# LIEBLING, ICH HABE DIE MASCHINEN GESCHRUMPFT!

Cool: Volvo-Baumaschinen in XXS! Wo gibt es denn so was?



In der Nähe von Dresden ist die Schaltzentrale von THS Modellbau. Hier haben HENDRIK SEIPT und sein Team das Hobby einfach mal zum Beruf gemacht. Seit mehr als 15 Jahren bauen die Modellbau-Experten Baumaschinen im Maßstab 1:14,5 mit Original-Features nach. Wir wollten Genaueres wissen!

**Herr Seipt, wie sind Sie zum Modellbau gekommen? Lassen Sie uns einen Rückblick auf die Anfänge werfen, was waren denn für Sie wichtige Meilensteine?**

Ich war schon in meiner Jugend ein Tüftler, ich habe eigentlich überall mal geschraubt. Zu Beginn habe ich Lkws nachgebaut. Dies waren meist Lkw-Abschlepper. Allerdings folgten dann in 2005 die ersten Baumaschinen, weil sie einfach abwechslungsreicher und die Technik herausfordernder war. Im Jahr 2006 habe ich dann offiziell die Firma THS Modellbau gegründet und im Jahr 2013 kam dann auch die Marke Volvo CE dazu.

**Haben Sie einfach mal so eine Volvo-Baumaschine nachgebaut? Oder wie ist hier der Ablauf?**

Ganz so einfach war der Weg nicht. Selbstverständlich musste ich mich vorab um die entsprechenden Lizenzen bei Volvo CE bewerben, aber der Vorstand konnte sich mit meinen Produkten sehr gut identifizieren, sodass ich nach kurzer Zeit einige bereits gefertigte RC-Baumaschinen (RC bedeutet Radio Control,

einfach per digitaler Funkfernbedienung auf 2,4 GHz zu steuern, so werden verschiedene Funktionen wie Heben und Senken aus der Ferne steuerbar) in der Marketingabteilung Volvo CE vorstellen durfte. Für mich war die Vorführung sehr aufregend und ich war überglücklich, die notwendigen Lizenzen für Radlader, Dumper und Bagger zu erhalten. Meine Modelle konnte ich dann auch direkt auf der Bauma 2013 ausstellen. Ein unbeschreibliches Gefühl. Damit war der Deal mit der Lizenz gemacht.

**Was macht Ihre Modelle so einzigartig?**

Unsere Modelle sind mit dem Maßstab 1:14,5 zwar klein im Gegensatz zum Original, aber ziemlich oho – da sie den Großen in Funktionalität und Technik in nichts nachstehen. Per Fernsteuerung können sie wie die Vorbilder in XXL ebenfalls alle Arbeiten verrichten. Hydraulik- und Elektronikfunktionen sind ebenfalls identisch. Außerdem sind unsere Exponate nahezu handgefertigt und mit Liebe zum Detail ist jedes Modell ein Unikat. Die Motoren, das Messing oder auch die notwendigen Steuerungselemente werden natürlich zugekauft. Die gesamte Elektrik aber, sämtliche Fräsarbeiten, wie auch beispielsweise der Guss für die Verkleidung, werden bei uns im Haus umgesetzt. Damit dies so möglich ist, halten wir die entsprechenden Maschinen wie CNC-Portalfräse, 3-D-Drucker, Vakuum-Gießanlage, Folienplotter oder auch eine Lackierkabine vor.



DER MEISTER DER MODELLE MITTEN IM WEITLÄUFIGEN SHOWROOM AM STANDORT RABENAU

### Von der Bestellung bis zur Übergabe, wie lange brauchen Sie für die Umsetzung?

Die Fertigung eines Modells ist zeitaufwendig und kann je nach Typ auch schon einmal sechs bis acht Monate in Anspruch nehmen. Selbstverständlich fertigen wir auch gerne Sondermodelle in Firmenfarben an, das ist keine Seltenheit mehr. Wir arbeiten mit höchster Präzision und erst nach der erfolgreichen Testfahrt und Abnahme – so wie beim großen Original – wird das Modell dem neuen Liebhaber übergeben. Und es sind wirklich wahre Liebhaber, die ihre Schätze hegen und pflegen und sich nicht leichtfertig für den Kauf eines der hochpreisigen Modelle, die um die 8.000,- € liegen, entscheiden. Die Beweggründe sind hierbei ganz unterschiedlich. Während einige Kunden die Maschinen tatsächlich im Gartenbereich einsetzen, treffen sich andere als Interessengruppe zum Austausch und Bestaunen. Es gibt aber auch Liebhaber, die die Modelle als Sammlerstücke und Wertanlage betrachten und sie entsprechend in Vitrinen ausstellen. In jedem Fall sind die XXS-Modelle aber für die Arbeit konzipiert worden und dürfen auch gerne mal dreckig werden!

### Ist THS Modellbau auch über die Landesgrenze hinaus bekannt? Und wie viele Modelle werden pro Jahr gefertigt?

Heute können wir sagen, dass wir wirklich weltweit liefern. Uns erreichen Anfragen aus Australien, China, Amerika, aber auch aus der Karibik. Wir exportieren mittlerweile um die 70 % unse-

rer Modelle. Außerdem profitieren wir von einem großen Händlernetz im benachbarten Ausland, in den skandinavischen Ländern oder auch China und Brasilien. Volvo-Liebhaber gibt es einfach überall. In der Regel fertigen wir durchschnittlich in Summe um die 50 Modelle jährlich.

### Wo kann man Ihre Schätze denn mal live bestaunen?

Grundsätzlich sind wir auf verschiedenen großen Modellbau-Messen oder auch auf der Bauma oder Steinexpo vertreten, aber leider lässt die aktuelle Situation dies ja nicht zu. Wir hoffen einfach auf das nächste Jahr, um uns wieder live und in Farbe dem Publikum zu präsentieren – und dann gilt: Ausprobieren ist ausdrücklich erwünscht. Währenddessen können Interessierte an unserem Standort in Rabenau nach vorheriger Anmeldung aber gerne vorbeikommen. Mit den entsprechenden Corona-Auflagen ist ein Besuch in unserem Showroom möglich. Hier kann auch gerne mal eine Probefahrt gemacht werden.





### Und zum Schluss - die Highlights aus Ihrer Modellbau-Vergangenheit!

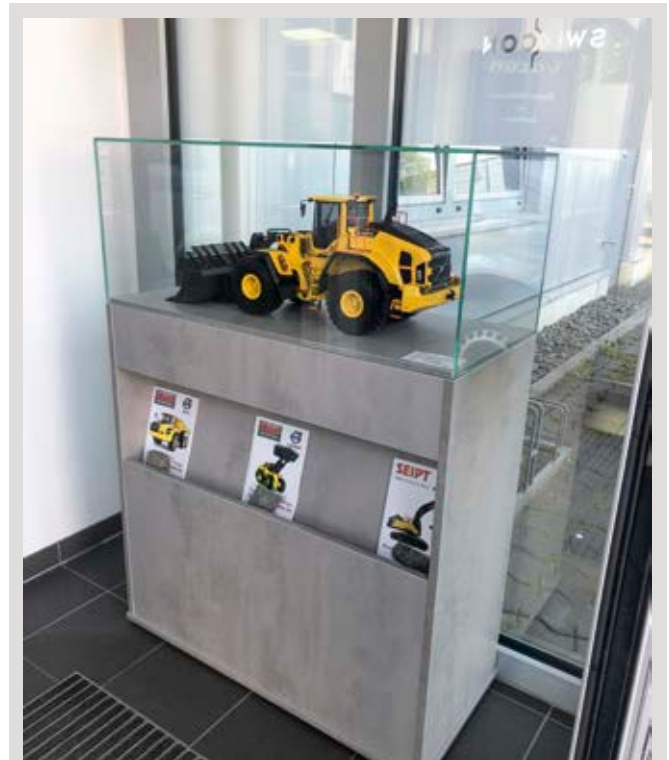
Ende 2016 kam Volvo CE auf uns zu und bat uns, spezielle Prototypen für die ConExpo 2017 in Amerika zu fertigen. Selbstverständlich musste ich nicht lange überlegen und so entstanden in nur vier Monaten verschiedene Prototypen der X-Serie. Wir haben den Hybrid-Bagger EX01, die autonome batterieelektrische Mulde HX02 und einen elektrischen Hybrid-Radlader LX01 in enger Zusammenarbeit mit Volvo CE gefertigt. Die verbaute Technik ist natürlich komplett an die großen Prototypen angelehnt. Grundsätzlich ist der Nachbau von Sondermodellen, gerade im Bereich selbstfahrend oder Elektro, eine große Herausforderung und war für uns zu der Zeit ein Novum, aber definitiv ein positives und bereicherndes Highlight.

Weitere Highlights waren verschiedene TV-Berichterstattungen. Im Jahr 2014 waren wir zu Gast in der DMAX-Sendung „Die Modellbauer“ und im letzten Jahr besuchte uns ntv für die Reportage „ntv Wissen“. Hier wurden wir bei der Herstellung eines Volvo L260H begleitet.

### Herzlichen Dank für den kurzweiligen Ausflug in die Welt der „XXS-Volvos“. Klein, aber definitiv oho!



HIER SIND PRÄZISION UND KONZENTRATION GEFORDERT



### MODELL L260H ZIEHT AM STANDORT MONHEIM EIN!

Unserem Produktspezialisten Kai-Uwe Specht haben wir es zu verdanken, dass jetzt auch ein THS-Modellbau-Star am Rhein beheimatet ist. Hendrik Seipt und der Produktspezialist pflegen die gleiche Leidenschaft und kennen sich über Jahre.

Vielen Dank an den THS-Modellbau-Experten für die Dauerleihgabe des L260H – der mit seinen 36 Kilogramm schon ein kleines Schwergewicht ist.

In Kürze werden unsere Kunden das Modell auch illuminiert bestaunen können, denn natürlich sind sämtliche Scheinwerfer und Leuchten komplett funktionstüchtig.





# TIEF EINATMEN, BITTE!

Die neuen Elektromaschinen von Volvo sorgen für frische Luft und angenehme Ruhe – drinnen wie draußen.



## ELEKTROMASCHINEN VON VOLVO: GUT VORBEREITET FÜR DIE ZUKUNFT!

Kaum Lärm, keine Abgase und jede Menge Power – für viele Betriebe sind elektrische Baumaschinen die Ideallösung: ob drinnen oder draußen. Die elektrischen Maschinen von Volvo erleichtern nicht nur die tägliche Arbeit, sondern entlasten Sie auch wirtschaftlich bei den Betriebskosten. Hier rechnen sich die Null-Emission-Produkte, jeden Tag und auch über den gesamten Lebenszyklus der Maschine.

### Gut vorbereitet für die Zukunft!

Der Volvo-Bagger ECR25 Electric ist die Lösung für die Anforderungen einer modernen Welt, in der Städte immer überfüllter sind und Platz Mangelware ist. Durch den Batterieantrieb ergänzt er seinen großen Leistungsumfang noch um Emissionsfreiheit und geringe Geräuschentwicklung. Ungeahnte Einsatzmöglichkeiten erschließen sich für Sie. Null Emissionen – null Kompromisse!

**NICHT ZU VERGESSEN:**  
mögliche Subventionen beim Kauf einer Neumaschine, die die CO<sub>2</sub>-Bilanz des Unternehmens deutlich verbessert

### ELEKTROMOBILITÄT VON VOLVO CE

8H

Je nach Anwendung bis zu 8 Stunden arbeiten mit nur einem Aufladevorgang

1-2H

Aufladen auf 80% in nur 1-2 Stunden

0

Keine Abgasemissionen im Betrieb

### Auf Einsatzmöglichkeiten oder Power verzichten?

#### Nicht mit dem Volvo L25 Electric!

Auf über 65 Jahre Erfahrung in der Radladerkonstruktion baut der neue L25 Electric und hat die gleichen Trag- und Transportkapazitäten wie die konventionelle Ausführung. Es bieten sich viele neue Wachstumsmöglichkeiten für Ihr Unternehmen – ob nachts bei Arbeiten in Innenstädten, beim Betreiben in Parks oder in Umweltzonen. Die lästigen Motorengeräusche entfallen, Sie können praktisch überall arbeiten, sogar in geschlossenen Räumen.



Elektromotoren müssen quasi nicht gewartet werden und haben kaum Verschleißteile, die regelmäßig ausgetauscht werden müssen. Das heißt für Sie: reduzierte Standzeiten sowie geringere Kosten für Ersatzteile und Servicezeiten.

### Highlights

- ⚡ null Emissionen
- ⚡ Standard- und Schnellladefunktion
- ⚡ bis zu 8 Stunden arbeiten mit einer Ladung
- ⚡ nahezu geräuschlos
- ⚡ weniger Service- und Wartungsaufwand
- ⚡ volle Leistung und mehr Komfort
- ⚡ Elektrische Komponenten, Batterien und Motoren sind wartungsfrei.
- ⚡ fest eingebaute Batterie mit Diebstahlschutz

**Es ist Zeit, die Dinge anders zu machen. Sprechen Sie Ihren Verkäufer an und informieren Sie sich.**



# VERSTÄRKUNG GESUCHT!

Swecon smartrent und Halvar, der Swecon smartrent Plüschbagger, suchen neue Mietpartner.



## SWECON SMARTRENT: CLEVER MIETEN UND UNSER PARTNER WERDEN!

### Jetzt Mietpartner werden:

Gutes Baustellen-Equipment zu vermieten? Der Mietpark ist nicht vollständig ausgelastet? Dann haben wir DIE Lösung: Werden Sie Teil unserer Swecon smartrent-Familie!

### Was bedeutet das konkret?

Sie sind Teil unseres Vermieter-Netzwerkes, so wie unser Partner Riesebeck Baumaschinen GmbH ([www.riesebeckbaumaschinen.de](http://www.riesebeckbaumaschinen.de)) – einer unserer langjährigen Mietpartner! Sie haben dann innerhalb des Netzwerkes Zugriff auf unsere Mietflotte und die der anderen Mietpartner. Im Gegenzug haben wir auch die Möglichkeit, Maschinen aus Ihrem Bestand zu vermieten. Eine Win-win-Situation! Dabei denken wir nicht nur an Baumaschinen, sondern an alles, was man für eine Baustelle benötigt, zum Beispiel mobile Tankanlagen, Lichtmasten...

### Auf den Punkt:

Auslastung durch Zusammenarbeit, denn nur Ausrüstung, die unterwegs ist, verdient auch Geld! Unser Netzwerk besteht aktuell aus 24 smartrent-Fans, die von dem Konzept überzeugt sind. Sie möchten auch dabei sein?

**Dann melden Sie sich doch gerne und machen Sie mit:**  
[smartrent@swecon.de](mailto:smartrent@swecon.de)  
[www.swecon-baumaschinen.de/leistungen/vermietung/](http://www.swecon-baumaschinen.de/leistungen/vermietung/)

### Halvar überzeugt auf ganzer Linie im ersten Outdoor-Test und große Freunde hat er auch schon gefunden!

Sie haben Interesse, Halvar den Plüschbagger ebenfalls in Ihren Fuhrpark zu holen? Die ersten 100 Geschäftskunden, die im Aktionszeitraum vom 09.02.2021 bis 30.06.2021 eine Baumaschine im Onlineshop [www.swecon-shop.de](http://www.swecon-shop.de) mieten\*, erhalten einen Plüschbagger Halvar kostenlos dazu.

**Klick, klick – einfach mieten  
und Halvar zieht bei Ihnen ein:**  
[www.swecon-shop.de](http://www.swecon-shop.de)





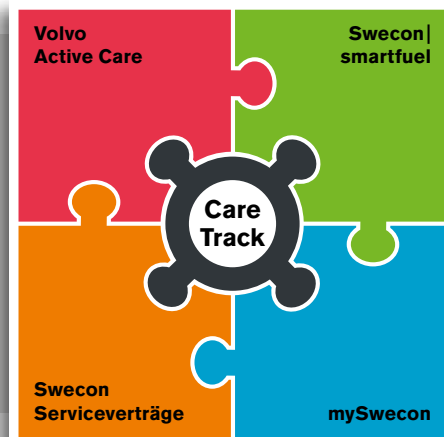
**WAS IST DENN  
EIGENTLICH CARETRACK?**



## SWECON CARETRACK: BASIS FÜR DEN DATENAUSTAUSCH IHRER VOLVO-FLOTTE!

CareTrack ist das Volvo-Telematiksystem, mit dem Sie jederzeit bestens mit Ihrer Volvo-Flotte vernetzt sind. Behalten Sie den Überblick, denn Ihre Maschine sendet 24/7 wichtige Daten für einen transparenten Austausch. Mit CareTrack legen Sie das Fundament für weitreichende Services wie beispielsweise mySwecon oder auch die Inanspruchnahme der proaktiven Wartungsplanung im Rahmen von Serviceverträgen. Nutzen Sie CareTrack, um interne Arbeitsabläufe und Prozesse zu optimieren. Anhand von Reports lassen sich problemlos Schwachstellen und signifikantes Einsparpotenzial identifizieren.

**DER CARETRACK-ZUGANG IST  
AUSGELAUFEN?**  
Eine Verlängerung ist kein Problem.



**CareTrack als Standardpaket gibt es immer gratis dazu ...  
egal ob Großgerät oder Kompaktmaschine!**

### UNSERE VERSCHIEDENEN OPTIONEN:

#### Standard:

Informationen zu Kraftstoff, Alarmen und Fehlercodes, Ortung inkl., MATRIS-Auslesung  
Für Neumaschinen: 10 Jahre kostenfrei\*  
Ausnahme: Kompaktmaschinen: 3 Jahre kostenfrei\*  
Ältere Maschinen: 15 €/Maschine pro Monat

#### Effizienz-Paket:

Standard + Betriebsberichte, Darstellung von Produktions- und Ladeverhalten, spezielle Insight-Reports  
Für Neumaschinen: 3 Jahre kostenfrei\*  
Ältere Maschinen: 15 €/Maschine pro Monat

#### Verfügbarkeits-Paket:

Standard + Effizienzpaket inkl., zusätzlich Active Care (Beaufsichtigung durch Volvo CE, frühzeitiges Warnsystem bei Alarmen, Überprüfung des technischen Zustands)  
Nur für bestimmte Großgeräte: 5 Jahre kostenfrei\*  
(Bagger ab EC480, Radlader L180HHL, Dumper ab A40)  
Sonstige Maschinen: 45 €/Maschine pro Monat

\* gilt ab dem 01.01.2019 für Großmaschinen und  
ab dem 01.07.2019 für Kompaktgeräte



# DAS IST WAHNSINN!

Die mySwecon-Familie knackt die 500-Mitglieder-Marke.



Die mySwecon-Familie wächst von Tag zu Tag. Mittlerweile nutzen mehr als 500 Swecon-Kunden in Deutschland bereits den digitalen Assistenten, um effektiv und transparent den Arbeitsalltag zu meistern.

Wir entwickeln die kostenlose mySwecon-Plattform stetig weiter und greifen Wünsche auf. Dafür hören wir unseren Kunden zu, fragen nach und nehmen Anregungen, Kritik und gerne auch Verbesserungsvorschläge auf.

#### Hier ein paar unserer Kundenfeedbacks:

Wir starten bei unserem Kunden der KBA Dithmarschen im hohen Norden – die Spezialisten in Sachen Recycling und Entsorgung. Hier wird nahezu jedes Material wiederverwertet. Das Unternehmen bedient eine große Palette an Dienstleistungen der Recyclingwirtschaft in Schleswig-Holstein. Der technische Betriebsleiter Sebastian Scheib ist für insgesamt 13 Maschinen verantwortlich und Experte in Sachen mySwecon.



#### Auf den Punkt, Herr Scheib: Was ist mySwecon für Sie?

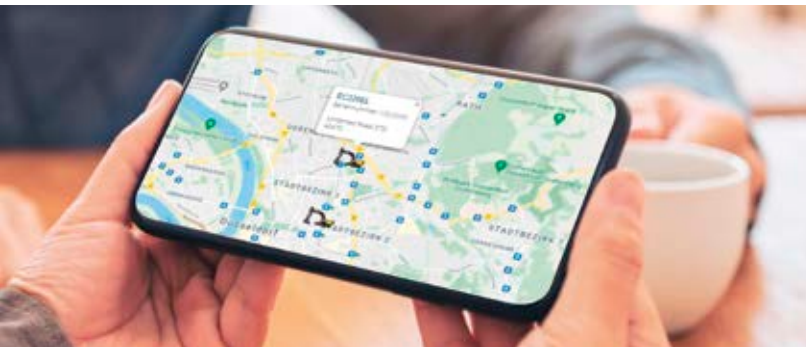
mySwecon ist ein praktisches Tool für die tägliche Einsatzplanung. Alles auf einen Blick: Transparenz in der Maschinenübersicht, Serviceanfragen oder auch Darstellung der Maschinenstandorte.

#### Ihre Top-Funktionalitäten in mySwecon?

Die **Serviceampel** ist ein einfaches und visuelles Hilfsmittel. Schnell werden wichtige Maschineninformationen übersehen, aber mithilfe der eingängigen Bild- und Farbensprache ist alles im Blick. Wir haben mit elf Volvo-Maschinen schon eine beachtliche Flotte, die es zu managen gilt.

Die eingebundene **Servicehistorie pro Maschine** erleichtert den Arbeitsablauf erheblich. Fragen sind schnell und effektiv zu klären, denn alle wichtigen Informationen sind digital hinterlegt und jederzeit zugänglich. Aktenordner wälzen war gestern. Der Blick in die Ersatzteilhistorie schafft Überblick auf der ganzen Linie.

Der **Maschinenstandort** unterstützt uns enorm im Bereich Service und Logistik. Die angegebenen Koordinaten helfen bei generellen Einsatzplanungen, aber auch externe Dienstleister, wie beispielsweise Tankwagen, profitieren von den GPS-Daten. Einfache Übermittlung des Standortes mit 100 % Trefferquote.



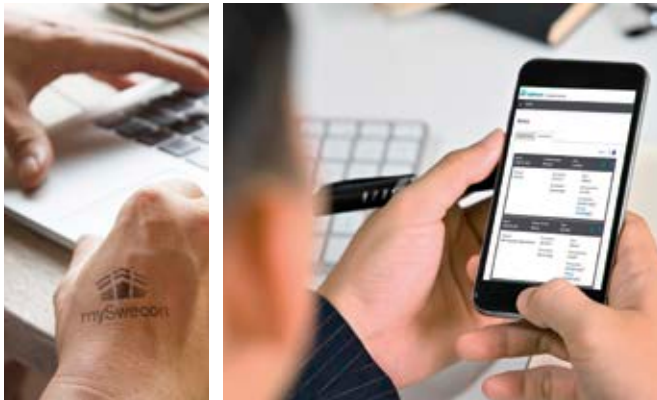
#### SEBASTIAN SCHEIB

Technischer Betriebsleiter,  
KBA, Kompost-Bauschutt-  
Altstoff-Aufbereitung und  
-Verwertung

[www.kba-dithmarschen.de](http://www.kba-dithmarschen.de)  
[info@kba-dithmarschen.de](mailto:info@kba-dithmarschen.de)



Weiter gehts in der Region Magdeburg. Bei den Bauspezialisten der ITB Ingenieurtiefbau GmbH Schönebeck. Die ITB nutzt gleich mit zwei Mitarbeitern das mySwecon-Portal. Neben Geschäftsführer Torsten Donner hat auch Werkstattleiter Harald Michaelis Zugang, jeder der beiden Anwender nutzt mySwecon für sein spezielles Aufgabenbeziehungsweise Interessengebiet.



### Auf den Punkt, Herr Michaelis: Was ist mySwecon für Sie?

mySwecon ist die perfekte Unterstützung für unsere tägliche Administration und Logistik. Mit mySwecon werden wir in den internen Abläufen transparenter und können noch strukturierter vorgehen.

### Ihre Top-Funktionalitäten in mySwecon?

Die **Service-buchen-Funktion** hat mit der Erweiterung der Funktionalitäten für uns deutlich an Attraktivität gewonnen. Das neue Formular bietet sämtliche Auswahlmöglichkeiten und notwendige Angaben sind bereits in der Anfrage integriert. Durch die Möglichkeit der zusätzlichen Einbindung von Video- oder Fotomaterial können wir unser Anliegen noch gezielter transportieren und etwaige Rückfragen minimieren.

Die Anzeige zum **Kraftstoffverbrauch** ist ein wichtiger Anhaltspunkt für Effizienz und Produktivität unserer Maschinen. Mit mySwecon haben wir unseren Arbeitsablauf neu strukturiert, indem wir täglich den Kraftstoffverbrauch unserer gesamten Flotte betrachten. Ein minimaler zeitlicher Aufwand, aber im Ergebnis sehr wertvoll. Etwaige Unregelmäßigkeiten lassen sich so schnell fest- und abstellen.



### HARALD MICHAELIS

Werkstattleiter,  
ITB Ingenieurtiefbau GmbH  
Schönebeck

[www.itb-schoenebeck.de](http://www.itb-schoenebeck.de)  
[info@itb-schoenebeck.de](mailto:info@itb-schoenebeck.de)





Und zum Schluss fragen wir auch bei unserem Kunden TIB-BAU GmbH aus Eschede nach. Die Experten rund um das Thema Industrie-, Bahn- und Straßenbau nutzen das Portal seit Anfang des Jahres und managen damit eindrucksvoll ihre Volvo-Flotte auf verschiedenen Baustellen. Projektleiter Torsten Schulz bringt es auf den Punkt:

**Ihr Fazit: Warum empfehlen Sie mySwecon weiter, Herr Schulz?**

mySwecon ist für echte Swecon-Kunden und **absolut kostenlos**. Sämtliche Informationen sind je Maschine gebündelt. Ganz unabhängig von der Flottengröße profitieren Unternehmen von mySwecon. Unser Arbeitsalltag wird immer komplexer und das Tool gibt den notwendigen **Überblick** und **wertvolle Kontrolle** innerhalb der **Maschinenflotte**. Die Informationen sind gut dargestellt, **maßgebliche Maschinendokumentationen** oder auch Alarmer sind jederzeit einsehbar und visuell aufbereitet. Die Kollegen sind nicht mehr in der Pflicht, wichtige Informationen zusammen- oder auch weiterzutragen. Bei uns greifen die Geschäftsleitung, die Maschinisten und auch die kaufmännischen Kräfte gleichermaßen auf mySwecon zu.

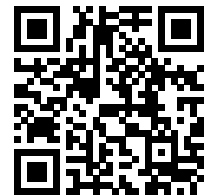
**Bedeutet mySwecon einen Schritt in Richtung Zukunft für Sie?**

Ja, denn mit dem Portal gehen wir einen bewussten und signifikanten Schritt in Richtung **Digitalisierung der Baustellen**, den wir sehr begrüßen. Das Portal wird stetig weiterentwickelt und auch wir konnten schon Ideen für die **Weiterentwicklung** platzieren, um eine noch bessere Arbeitsplattform zu generieren. Die Interaktion mit den Verantwortlichen und die bewusste Einbindung von Kunden bereichern das Portal erheblich. Wir empfehlen allen Kunden, mySwecon einfach mal zu testen. Platzieren Sie Ihre Wünsche und Ideen zur Erweiterung der Funktionalitäten. Es lohnt sich!

Hier gehts zur Registrierung:

**[www.myswecon.de](http://www.myswecon.de)**

Einfach die Swecon-Kundennummer und Ihre Steuernummer eingeben und schon gehts los!



**BEI TIB-BAU ARBEITEN ALLE MIT MYSWECON**

TIB-BAU GmbH  
[www.tibbau.com](http://www.tibbau.com)  
[info@tibbau.de](mailto:info@tibbau.de)



**SWECON BAUMASCHINEN  
GMBH**  
Hauptverwaltung  
Europaring 60  
40878 Ratingen  
Telefon +49 2102 77030

**BERLIN**  
Kurt-Nagel-Str. 2  
14641 Wustermark  
Telefon +49 3323 431970

**BOCHUM**  
Im Steinhof 13  
44867 Bochum  
Telefon +49 2327 938500

**BREMEN**  
Rehland 5  
28832 Achim  
Telefon +49 4202 97595

**DOBERLUG**  
Gewerbegebiet Südstraße 4  
03253 Doberlug-Kirchhain  
Telefon +49 35322 51103

**DRESDEN**  
An der Unitrans 4  
01665 Klipphausen  
Telefon +49 35204 79160

**DÜSSELDORF**  
Benzstraße 7  
40789 Monheim  
Telefon +49 2173 95660

**GEESTE**  
Klücknerstraße 9  
49744 Geeste  
Telefon +49 5937 97020

**GERA**  
Zwartzschen 31 (B 175)  
07580 Seelingstädt-Zwartzschen  
Telefon +49 36608 958799

**HAMBURG**  
Jacobsrade 63  
22962 Siek  
Telefon +49 4107 908410

**HANNOVER**  
Kollberg 3  
30916 Isernhagen  
Telefon +49 5136 978570

**HERFORD**  
Auf der Helle 2  
32052 Herford  
Telefon +49 5221 174910

**KÖLN**  
Berliner Straße 1  
51149 Köln  
Telefon +49 2203 14041

**LEIPZIG**  
Markkleeberger Straße 60-62  
04416 Markkleeberg  
Telefon +49 34297 6670

**MAGDEBURG**  
Wörmilzter Straße 8  
39126 Magdeburg  
Telefon +49 391 255110

**MÜNSTER**  
Kappenberger Damm 301  
48163 Münster  
Telefon +49 251 97429214

**OBERHAUSEN**  
Von-Trotha-Straße 154  
46149 Oberhausen  
Telefon +49 208 63545020

**ROSTOCK**  
Brückenweg 14  
18146 Rostock  
Telefon +49 381 808360

**SOEST**  
Boschstraße 16  
59609 Anröchte  
Telefon +49 2947 979890

## GUTE KLIMA- ANLAGE!

Für jede unserer Original-Ausgaben  
werden über die Klimainitiative der  
Druck- und Medienverbände in  
Deutschland zwei Bäume gepflanzt.



## SCHÖNER SHOPPEN!

Der Blick in den Swecon-Fanshop  
zaubert jedem ein Lächeln ins Gesicht.  
Hier gibt es Monatsaktionen, spezielle Sales  
und die besten Merchandise-Artikel  
für Klein und Groß!  
Hier gehts zum Glück:

[WWW.SWECON-FANSHOP.DE](http://WWW.SWECON-FANSHOP.DE)

## SCHNELL BEWERBEN!

Gute Leute können wir immer gebrauchen.  
Wir suchen Teamplayer mit Leidenschaft  
für Technik, Vertrieb und Service.  
Einfach direkt hier initiativ bewerben –  
ganz smart mit dem QR-Code.